



SY245H

DỐC SỨC KIẾN TẠO PHÁ VỠ GIỚI HẠN

Cải tiến hoàn toàn **SANY**

VIETNAM FULI MACHINERY

Chất lượng thay đổi thế giới



ĐẶC ĐIỂM NỔI BẬT | SELLING POINTS

● GIA TĂNG TUỔI THỌ

Với kinh nghiệm thực tiễn trên 15 năm, dựa vào hệ thống thí nghiệm đưa vào hệ thống thí nghiệm thiết kế máy đào quy mô lớn của SANY đầu tiên ở Trung Quốc, tuổi thọ hoạt động trong điều kiện khai khoáng trên 15000 giờ.

● THÍCH ỨNG MỌI MÔI TRƯỜNG

Dựa theo quan điểm thiết kế "Một máy nhiều tính năng", sử dụng thiết kế bên ngoài thế hệ mới, công nghệ sơn tiên tiến, nâng cao tính an toàn và khả năng tản nhiệt. Thiết kế đầu nối tiêu chuẩn mới, nhằm vào môi trường đặc thù như khai khoáng, giúp tháo lắp dễ dàng

● TÍNH NĂNG ƯU VIỆT

Sử dụng hệ thống "Tiêu hao thông minh" và kỹ thuật điều khiển tập trung AOCT độc quyền trí tuệ của SANY. Về hiệu suất tiêu hao nhiên liệu giảm 10%, phát huy tối đa lực đào. Tốc độ hoạt động nhanh nhẹn, phù hợp môi trường làm việc tại công trường khai thác khoáng sản.

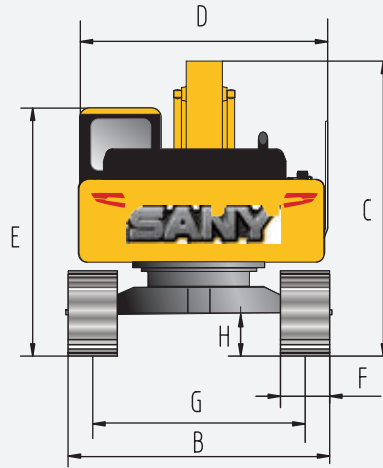
● QUẢN LÝ DỄ DÀNG

Được trang bị hệ thống quản lý xây dựng tích hợp bốn chiều do tự phát triển, giúp cải thiện việc thay thế các bộ phận bảo trì, thiết kế bảo trì tiện lợi, quản lý thiết bị dễ dàng và đơn giản hơn nhờ tăng kích cỡ linh kiện bảo dưỡng, không gian thao tác, thiết kế chuyên phục vụ môi trường làm việc khắc nghiệt như công trường khai khoáng

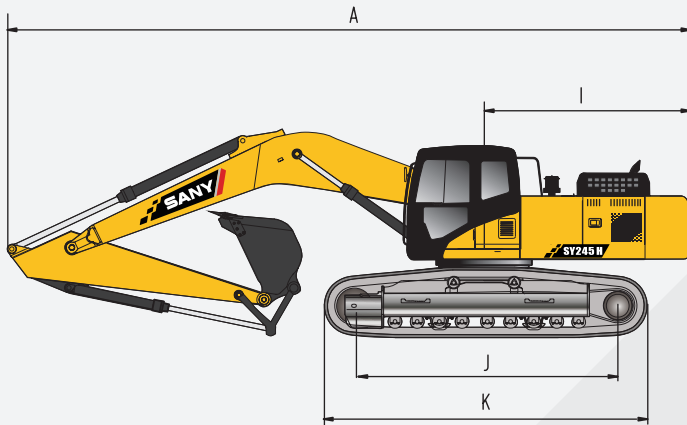


KÍCH THƯỚC TỔNG THỂ (mm)

TIÊU CHUẨN



	SY245H
A Tổng chiều dài (vận chuyển)	10290
B Tổng chiều rộng	3190
C Tổng chiều cao (vận chuyển)	3255
D Chiều rộng buồng cabin	3045
E Tổng chiều cao (từ nóc cabin)	3255
F Độ rộng guốc xích tiêu chuẩn	600
G Khoảng cách trục bánh	2590
H Khoảng sáng gầm tối thiểu	470
I Khoảng cách tâm quay đuôi máy	3105
J Độ dài tiếp đất của xích	3640
K Độ dài bánh xích	4445



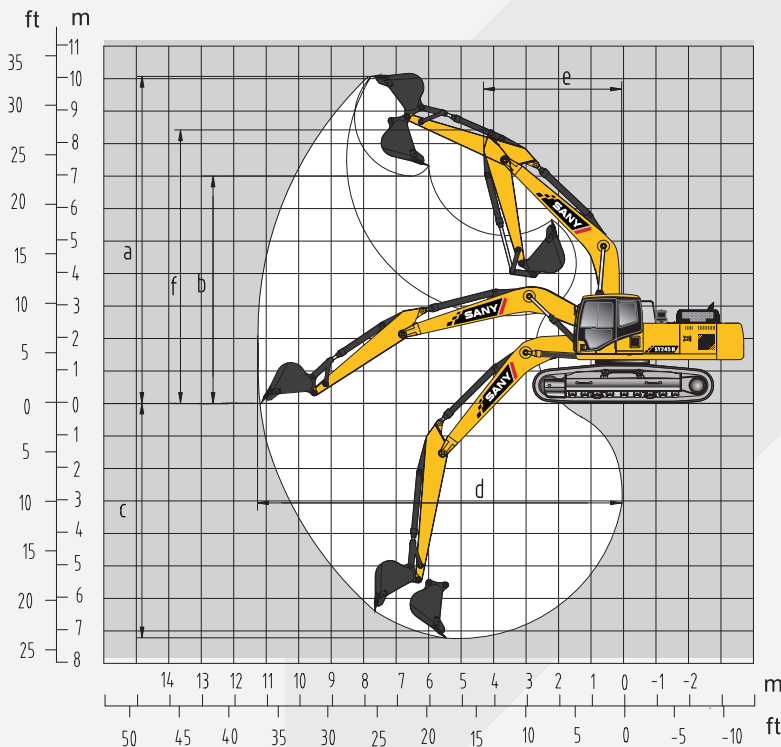
THÔNG SỐ TÍNH NĂNG

TIÊU CHUẨN

	SY245H
Tổng trọng lượng kg	25500
Dung tích gầu m ³	1.25~1.4(1.3)
Công suất hạn định kW/rpm	147/2100 (Mistubishi DO6FRC-TAA)
Tốc độ di chuyển (Cao/Thấp) km/h	5.4/3.4
Tốc độ quay rpm	10.6
Khả năng leo dốc	70%
Tỷ lệ áp suất tiếp đất kPa	53.2
Lực đào gầu kN	175
Lực đào cần gầu kN	120

PHẠM VI HOẠT ĐỘNG (mm)

TIÊU CHUẨN



	SY245H
a Độ cao đào tối đa	9745
b Độ cao đổ tối đa	6715
c Độ sâu đào tối đa	6705
d Tâm đào tối đa	10225
e Bán kính xoay tối thiểu	3800
f Độ cao tối đa của bán kính quay tối thiểu	8016

CÔNG TY TNHH MÁY MÓC FULI SANY VIỆT NAM

Nhac Loc Village, Trung Trac Commune, Van Lam District, Hung Yen Province, Vietnam
 Hotline: 0888.600031
 E-mail: vip_sanyfuli318@163.com
 Website: www.sany.com.cn



LƯU Ý:

Do công nghệ không ngừng thay đổi, vật liệu và kỹ thuật nếu có cải tiến, sẽ có thông báo cụ thể. Thiết bị trên ảnh có thể bao gồm cả thiết bị kèm theo.

CHẤT LƯỢNG THAY ĐỔI THẾ GIỚI