



SY215C

KẾ THỪA CỔ ĐIỂN GIÁ TRỊ KIỂU MẪU

Cải tiến hoàn toàn **SANY**

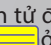

VIETNAM FULI MACHINERY

Chất lượng thay đổi thế giới




ĐẶC ĐIỂM NỔI BẬT | SELLING POINTS


● TIẾT KIỆM - THÂN THIỆN MÔI TRƯỜNG

1, Động cơ thân thiện với môi trường phù hợp tiêu chuẩn khí thải giai đoạn III;
2, Áp dụng hệ thống phun nhiên liệu điện tử đồng trục áp suất cao mới, EGR làm mát bằng nước, hệ thống  ời động mới 4 van khí, nâng cao hiệu suất tăng 8% trở lên, tiêu hao nhiên liệu giảm hiệu suất tăng 10% trở lên, g  kinh tế năng cao.

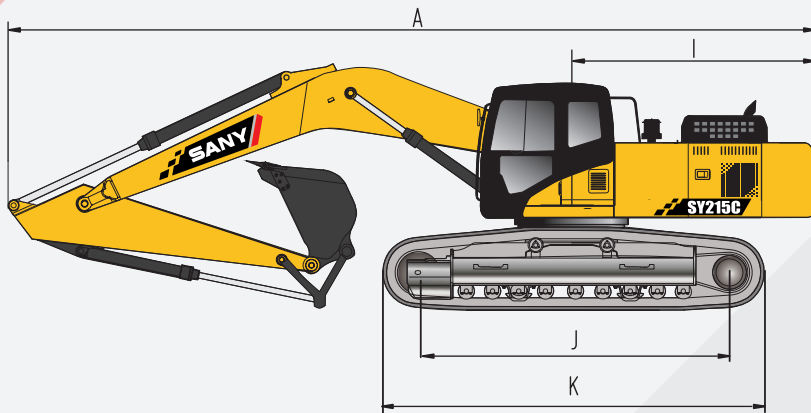
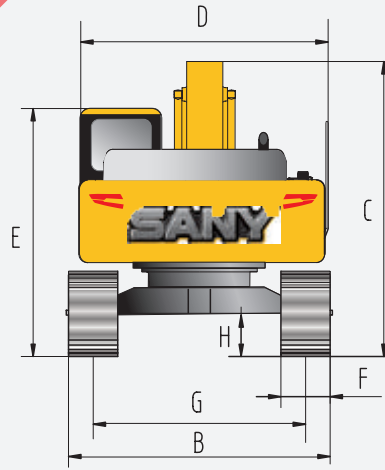
● HIỆU QUẢ LÂU DÀI

Sử dụng công nghệ quản lý tự động độc quyền trí tuệ AOCT. Đạt hiệu quả kết hợp tối đa giữa động cơ và bơm chính, tận dụng sức mạnh động cơ mức độ cao nhất, tăng cường hiệu suất làm việc 

● ỔN ĐỊNH TIN CẬY

Hệ thống lọc nhiên liệu lõi kép thiết kế phù hợp thị trường nhiên liệu trong nước, thích ứng môi trường thi công, xây dựng nhiều bụi lớn như Việt Nam. Phù hợp với các nguồn nhiên liệu khác nhau, đáp ứng yêu cầu tiêu chuẩn khí thải giai đoạn III, bảo vệ cao nhất, giúp tính toán bộ tính năng hoạt động ổn định 

KÍCH THƯỚC TỔNG THỂ (mm)



TIÊU CHUẨN

	SY215C
A Tổng chiều dài (vận chuyển)	9680
B Tổng chiều rộng	2980
C Tổng chiều cao (vận chuyển)	3440
D Tổng chiều rộng buồng cabin	2875
E Tổng chiều cao buồng cabin	3075
F Độ rộng guốc xích tiêu chuẩn	600
G Khoảng cách trục bánh	2380
H Khoảng sáng gầm tối thiểu	440
I Khoảng cách tâm quay đuôi máy	2900
J Độ dài tiếp đất của xích	3445
K Độ dài bánh xích	4250

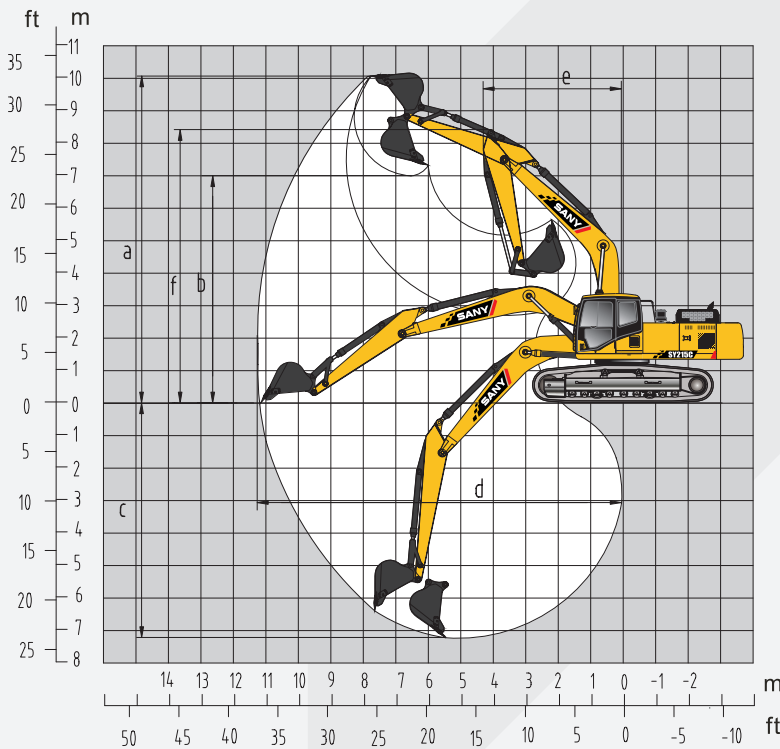
THÔNG SỐ TÍNH NĂNG

TIÊU CHUẨN

	SY215C
Tổng trọng lượng kg	21900
Dung tích gầu m ³	0.83-1.0 (0.93)
Công suất hạn định kW/rpm	118/2000 (Mistubishi 4M50)
Tốc độ di chuyển (Cao/Thấp) km/h	5.4/3.3
Tốc độ quay rpm	11
Khả năng leo dốc	70%/35°
Tỷ lệ áp suất tiếp đất kPa	47.4
Lực đào gầu kN	138/148
Lực đào cần kN	103/107

PHẠM VI HOẠT ĐỘNG (mm)

TIÊU CHUẨN



	SY215C
a Độ cao đào tối đa	9600
b Độ cao đổ tối đa	6730
c Độ sâu đào tối đa	6600
d Tâm đào tối đa	10280
e Bán kính xoay tối thiểu	3730
f Độ cao tối đa của bán kính quay tối thiểu	7680

CÔNG TY TNHH MÁY MÓC FULLI SANY VIỆT NAM

Nhac Loc Village, Trung Trac Comm Van Lam
District, Hung Yen Province, Vietnam
Hotline: 0888.600031
E-mail: vip_sanyfuli318@163.com
Website: www.sany.com.cn



LƯU Ý:

Do công nghệ không ngừng thay đổi, vật liệu và kỹ thuật nếu có cải tiến, sẽ có thông báo cụ thể. Thiết bị trên ảnh có thể bao gồm cả thiết bị kèm theo.

CHẤT LƯỢNG THAY ĐỔI THẾ GIỚI