

SY135C



SỨC MẠNH SẮM SÉT GIÁ TRỊ KIỂU MẪU

Cải tiến hoàn toàn **SANY**

VIETNAM FULI MACHINERY

Chất lượng thay đổi thế giới



ĐẶC ĐIỂM NỔI BẬT | SELLING POINTS

● TIẾT KIỆM - THÂN THIỆN MÔI TRƯỜNG

Động cơ thân thiện với môi trường, đáp ứng tiêu chuẩn khí thải quốc gia cấp độ III, tự điều chỉnh phương thức làm việc tùy theo môi trường làm việc, kiểm soát chính xác thời gian thực, tiêu thụ nhiên liệu thấp hơn so với thế hệ máy trước, được trong ngành công nhận là "vua tiết kiệm dầu".

● HIỆU QUẢ LÂU DÀI

Sử dụng công nghệ điều khiển tự động tối ưu hóa AOCT độc quyền, tạo ra sự kết hợp hoàn hảo của động cơ và bơm chính, kéo dài tuổi thọ bộ phận lên 30%, thao tác máy nhanh nhẹn hơn, hiệu quả công việc tăng lên 10%.

● ỔN ĐỊNH ĐÁNG TIN CẬY

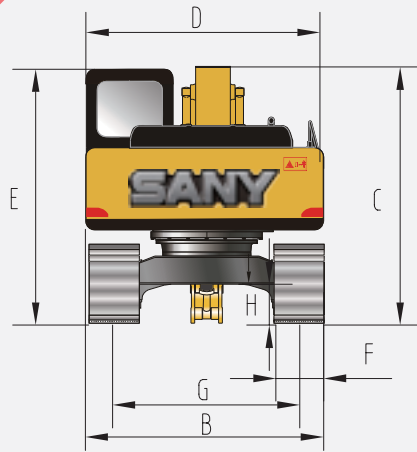
Thiết bị làm việc được tăng cường và mâm xoay có cường độ cao, tuổi thọ trung bình của các bộ phận kết cấu tăng lên 30%, nâng cao tính ổn định và tin cậy của toàn máy.

● TẠO HÌNH MỚI MỀ

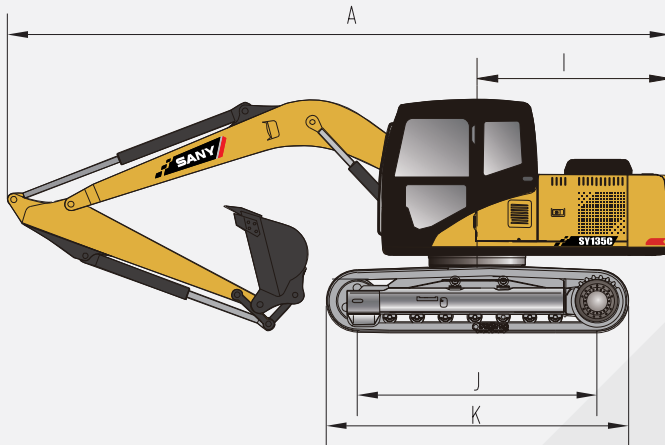
Phòng điều khiển kiểu mới với các đường dây cứng cáp, vỏ ngoài có tạo hình ba chiều đầy đặn chắc chắn, phối thêm lớp decal mới có tính nhận biết cao, khiến cho toàn bộ mỹ quan của máy trở lên phóng khoáng và đặc sắc hơn.

KÍCH THƯỚC TỔNG THỂ (mm)

TIÊU CHUẨN



	SY135C
A Tổng chiều dài (vận chuyển)	7700
B Tổng chiều rộng (vận chuyển/ làm việc)	2550
C Tổng chiều cao (vận chuyển)	2815
D Độ rộng phần trên	2490
E Độ cao tổng thể (từ đỉnh cabin)	2740
F Độ rộng guốc xích tiêu chuẩn	500
G Chiều rộng tâm xích (vận chuyển/làm việc)	1990
H Khoảng sáng gầm tối thiểu	425
I Khoảng cách từ tâm quay toa đến phía sau	2240
J Độ dài tiếp đất của xích	2930
K Độ dài bánh xích	3665



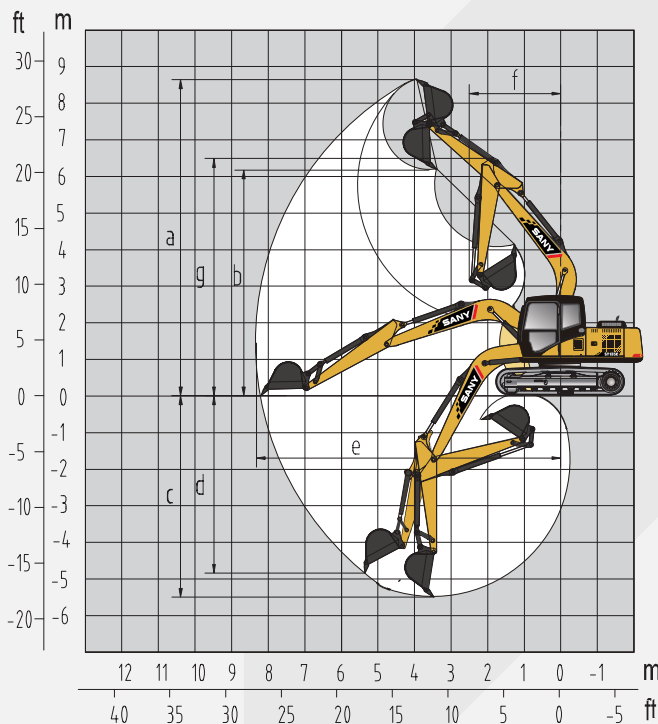
THÔNG SỐ TÍNH NĂNG

TIÊU CHUẨN

	SY135C
Tổng trọng lượng kg	13500
Dung tích gầu m ³	0.22-0.7(0.6)
Công suất định mức kW/rpm	73/2000 (Isuzu 4JJ1X)
Tốc độ di chuyển (cao/thấp) km/h	5.5/3.5
Tốc độ quay rpm	12
Khả năng leo dốc	70%/35°
Tỷ lệ áp suất tiếp đất kPa	41.7
Lực đào gầu kN	92.7
Lực đào cần arm kN	66.13

PHẠM VI HOẠT ĐỘNG (mm)

TIÊU CHUẨN



	SY135C
a Độ cao đào tối đa	8685
b Độ cao đổ tối đa	6180
c Độ sâu đào tối đa	5510
d Độ đào sâu thẳng đứng tối đa	4890
e Tầm với đào tối đa	8290
f Bán kính quay tối thiểu	2500
g Độ cao tối đa của bán kính quay tối thiểu	6500

CÔNG TY TNHH MÁY MÓC FULI SANY VIỆT NAM

Địa chỉ: Thôn Nhục Lộ, Xã Trung Trắc, Huyện Văn Lâm,
Tỉnh Hưng Yên, Việt Nam
Hotline phòng kinh doanh: 0888.600031
Hotline phòng dịch vụ: 0777.600031
E-mail: vip_sanyfuli318@163.com
Website: www.sanyfuli.com



LƯU Ý:

Do công nghệ không ngừng thay đổi, vật liệu và kỹ thuật nếu có cải tiến sẽ có thông báo cụ thể. Thiết bị trên ảnh có thể chưa bao gồm các thiết bị kèm theo.

CHẤT LƯỢNG THAY ĐỔI THẾ GIỚI