



品质 改变 世界



三一重机微信公众号



三一重机抖音号

三一重机有限公司 地址：江苏省昆山市经济技术开发区东城大道三一产业园 邮编：215300

售后服务热线：400-828-2318 咨询投诉电话：400-887-9318 网址：<http://www.sanygroup.com>

本手册尽可能在现有资料上做到全面详实，考虑到三一重机有限公司技术不断进步更新，随时对产品技术参数、配置等信息进行修改和调整，因此本产品手册仅做参考使用，具体机型的外观、配置、技术参数等以代理商销售实际机型为准。

2023年04月出版

三一重机电动化产品

全面升级 更高价值



新动力



新技术



新造型



更节能



更环保



更可靠





SANY[®]

品质 改变 世界

目录

CONTENTS

企业篇 01

三一重机简介	02
生产研发体系	03
服务承诺、“易维讯”客户管理系统	04

三一电动化产品 02

SY19E纯电微型挖掘机 产品介绍	06
SY215E纯电挖掘机 产品介绍	08
SY215E拖电挖掘机 产品介绍	10
SY375E拖电挖掘机 产品介绍	12
SY500E拖电挖掘机 产品介绍	14
SY600E拖电挖掘机 产品介绍	16
SY870E拖电挖掘机 产品介绍	18
SY1650E拖电挖掘机 产品介绍	20
SY2600E拖电挖掘机 产品介绍	22

三一重机简介

三一重机有限公司成立于 2002 年，作为三一集团旗下核心成员，公司坐落于长三角黄金产业中心，东临上海，西接苏州，拥有昆山、上海、北京、重庆、湖州等多个生产制造基地，是国内外知名工程机械制造商。

三一重机秉承“创建一流企业，造就一流人才，做出一流贡献”的企业宗旨，遵循“一切为了客户、一切源于创新”的经营理念，始终把自主创新放在企业发展的首要位置，依托强大的国际品牌影响力和遍布全球的营销服务网络，逐步实现产品远销全球 100 多个国家，连续十多年国内市占率第一，且自 2020 年起，连续多年蝉联全球销量第一。如今，“全新升级，更高价值”的国四产品全面问世，三一重机再次以雄厚的研发实力与创新能力为民族品牌高举战略发展大旗，助力构建工程机械发展新格局。

不忘初心，牢记使命，三一重机始终坚持“自强不息，产业报国”的精神和“品质改变世界”的企业使命，在工程机械领域不断深耕，继续前行！



生产研发体系

三一重机全球研发中心



先进的制造技术

先进的制造技术是打造卓越产品的可靠保证。三一拥有RGV装配流水线和全自动焊接机器人,拥有高精加工设备和精密加工中心。

环保

配备了环保对策型发动机,符合最新国IV标准,采用环保型油漆,有效降低对环境的污染,采用铝制的散热器、油冷却器,花园式制造现场。

完备的研发试验体系

完备的研发试验体系是卓越性能的坚强后盾。功能完备整机耐久试验中心,每款挖机必须经历1500小时以上野外挖掘测试。工作装置、驾驶室、液压元件等关键零部件都必须经历30万次以上的疲劳测试。

安全设施

燃油箱锁盖防溢漏、液压先导锁、防止误操作导致的事故、上车扶手、大面积后视镜、安全带、安全标识、风扇护罩等。

荣誉奖项

三一制造、装配生产线荣获2013年国家五星现场、2014年全国质量奖等奖项。三一四机在结构件设计、可靠性提升等方面进行了多项升级,整机性能安全可靠。

安全认证

采用先进的型材骨架设计,完全满足欧标ROPS安全性要求,经历30h高强度台架震动试验,安然无恙。

安心服务

售后无忧

全国代理商及全球五大区域代理商为三一的售后服务提供了强有力的保障,“5231”、“110”、“111”的承诺为全球服务续航。



服务4.0
“5231”一生无忧



服务“110”
满意中国行



服务“111”
全面又周到



5折
关键件再生置换最高节省50%



1
151过程标准
客户问题一键触达



1先进设备:
单台设备服务资源,高于行业标准



2补
24小时故障处理,12小时赔付台班



1
服务半径小于100公里



1一按通:
只要您APP一键召请,全部由我来办



3保
微挖、小挖整机提供1年/3000小时质保
19吨以上中大挖整机质保到3年/7000小时



0
AR远程诊断零距离



1一对一专属尊贵服务:
专人服务,专享尊崇



1送
微挖、小挖:10000小时内送7次免费点检
中挖:10000小时内送9次免费点检
大挖:10000小时内送11次免费点检

注:以上服务须签署专项协议后方可生效

易维讯

三一挖机配备自主研发的“易维讯”系统,搭建智能化施工管理体系,管理成本更低。手机通过易维讯APP可一键控制,查看机器状态,在线预约各种服务。





品质 改变 世界
QUALITY CHANGES THE WORLD



SY19E

额定功率: 10kW/2000rpm
整机重量: 1965kg
标准斗容: 0.04m³

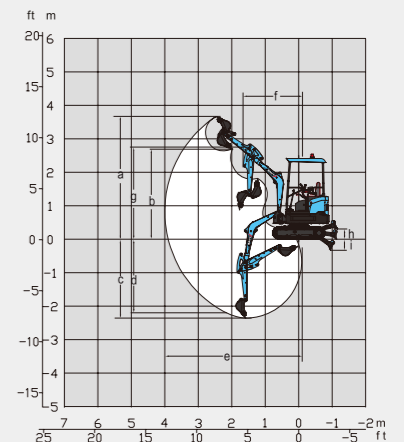
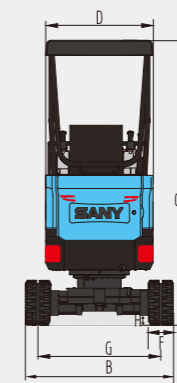
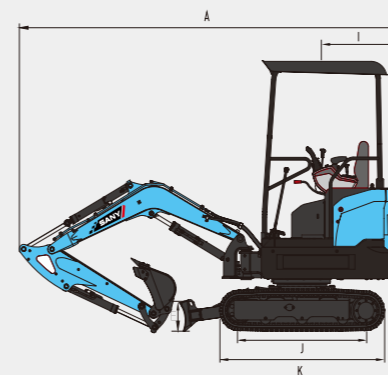
性能卓越 科技环保



SY19E



规格	SY19E	主要性能	SY19E	整机尺寸(mm)	SY19E	作业范围(mm)	SY19E
整机重量	1965kg	行走速度(高/低)	3.2/2.3(km/h)	A. 总长(运输)	3624	a. 最大挖掘高度	3665
斗容	0.04m ³	回转速度	10r/min	B. 总宽	980/1350	b. 最大卸载高度	2635
电动机	永磁同步	爬坡能力	50.6°	C. 总高(运输)	2440	c. 最大挖掘深度	2360
电动机重量	26kg	接地比压	0.028mPa	D. 驾驶篷宽度	980	d. 最大垂直臂挖掘深度	2215
额定功率	10kW/2000rpm	铲斗挖掘力	15.2kN	E. 推土板高度	270	e. 最大挖掘半径	4000
峰值功率	15kW	斗杆挖掘力	9.2kN	F. 履带宽度	230	f. 最小回转半径	1655
额定转矩	44Nm	主泵排量	30mL/r	G. 轨距(运输/作业)	750/1120	g. 最小回转半径时的最大高度	2745
最高转速	2000r/min	系统最大流量	90L/min	H. 最小离地间隙	160	h. 推土板抬起最大离地间隙	310
动力电池	磷酸铁锂	主安全阀压力	24.5mpa	I. 尾部回转半径	920	i. 推土板沉下最大深度	320
标称电压	268.8V	过载工作压力	27mpa	J. 轨距	1225	rh/lh. 最大铲斗偏距	350/595
标称容量	82A · h			K. 履带长度	1585		
总能量	22kW · h						



大功率电机

搭载大扭矩永磁同步电机，效率高，能耗低；电驱 + 液压协同控制，动作响应快、精度高，操作更顺滑。



高性能电池

超大容量锂离子电池，功率密度大、防护等级高，直流快充 1.5h，交流慢充 2.5h，单次充电续航时间 4-6h。



灵活结构装置

工作装置可左右偏转，行走架可伸缩，旋转插装式推土铲，可通过不足 1m 的狭窄空间。



维保成本低

三电系统免维护，仅需保养液压系统；室内和地下室工况可使用甲方电源，无使用成本；纯电驱动，能耗低。

注：由于技术不断更新，材料和技术规范如有更改恕不另行通知，照片上的机器可能包括附加设备。

SY215E

额定功率：150kW/1800rpm
整机重量：22000kg
标准斗容：1.1m³

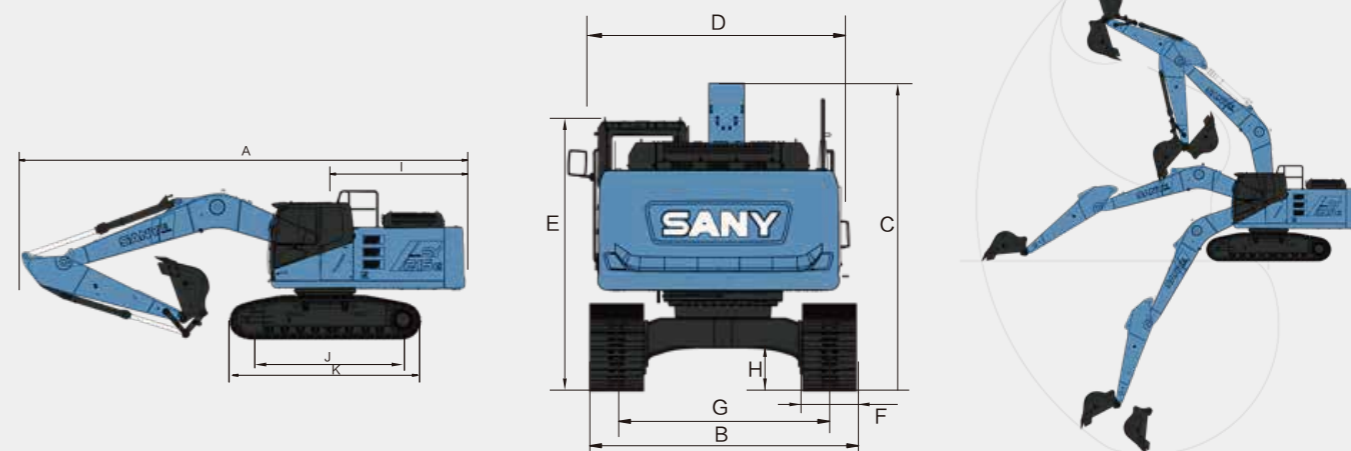
智 驭 纯 电 价 值 之 选



SY215E



规格	SY215E	整机尺寸(mm)	SY215E	作业范围(mm)	SY215E
整机重量	22000kg	A. 总长	9910	a. 最大挖掘高度	9600
斗容	1.1(0.8-1.2)m ³	B. 总宽	2980	b. 最大卸载高度	6730
额定存储能量	422kWh	C. 总高(运输)	3440	c. 最大挖掘深度	6255
综合续航时间	6-10h	D. 上部宽度	2875	d. 最大挖掘距离	10280
电动机	永磁同步交流电机	E. 总高度(驾驶室顶部)	3075	e. 最小回转半径	3730
额定功率	150kW/1800rpm	F. 标准履带板宽度	600	f. 最小回转半径时的最大高度	7680
行走速度(高/低)	5.4/3.3(km/h)	G. 轨距	2380		
回转速度	12.5 rpm	H. 最小离地间隙	440		
牵引力	220kN	I. 尾部回转半径	3125		
爬坡能力	70%(35°)	J. 履带接地长度	3445		
铲斗挖掘力	138kN	K. 履带长度	4250		
斗杆挖掘力	103kN				



注：由于技术不断更新，材料和技术规范如有更改恕不另行通知，照片上的机器可能包括附加设备。



大功率电机

配置定制的永磁同步电机，具有功率密度高、扭矩密度高、效率高、安全可靠、能耗低等优点。



高性能电池

采用 422kWh 高性能锂离子电池，十年以上设计使用寿命，一次充电，综合续航 6-10h。



动态寻优智能控制系统

搭载全电控“正流量”系统和“DOMCS”动态寻优智能控制系统，效率提高，能耗降低。



充电智能便捷

标配2个国标充电口，支持直流快充；可选大功率分体式、一体式直流快充桩，充电时间≤1.5小时。

SY215E拖电

高效 低耗 省钱 环保

额定功率：150kW/1790rpm
整机重量：21500kg
额定扭矩：800Nm
斗容：0.93m³



大功率电机

配置定制的永磁同步电机，具有功率密度高、扭矩密度高、效率高、安全可靠、能耗低等优点。



全液压制动系统

前后桥双回路独立制动，双保险更安全、更可靠、更灵敏；制动元器件寿命更长，故障率低。



安全可靠

分离式漏电保护柜，远程断电保护操作人员安全；商用车级电控系统安全防护；智能热管理系统，保障电机、液压系统可靠性及稳定性。



驾乘舒适

噪音同轿车水平，比燃油装载机低18dB，座椅设计采用12界面人机工程学理念，更多轻松，极致体验。

SY215E 拖电挖掘机



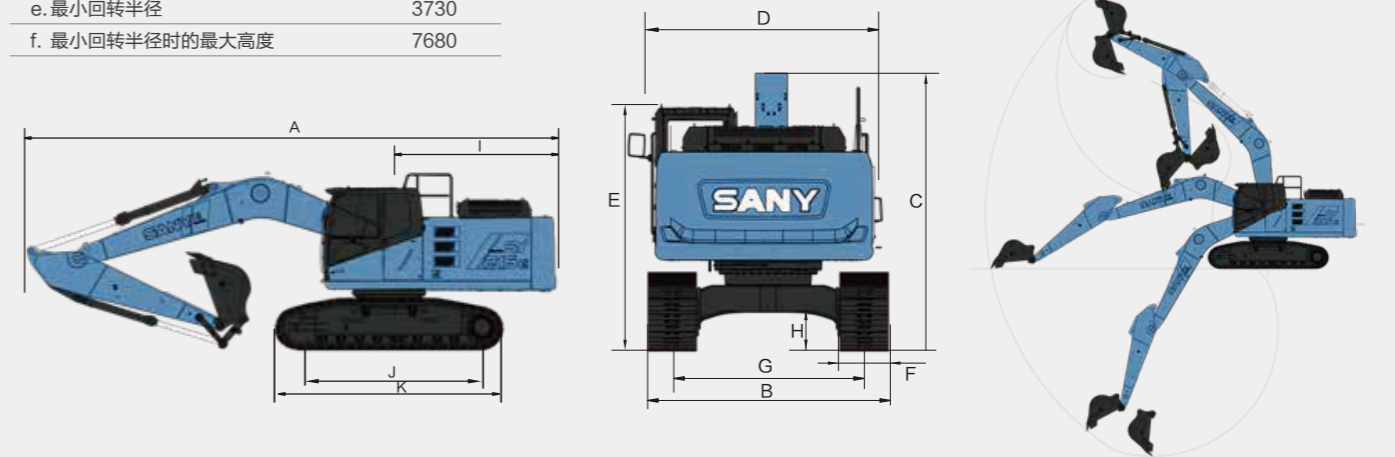
性能参数	SY215E拖电
整机重量kg	21500
斗容m ³	0.93
额定能量kW	150
回转速度rpm	11
牵引力kN	220
爬坡能力	70%(35°)
接地比压 kPa	47.3
铲斗挖掘力kN	138
斗杆挖掘力kN	109

作业范围(mm)	SY215E拖电
a. 最大挖掘高度	9600
b. 最大卸载高度	6730
c. 最大挖掘深度	6600
d. 最大挖掘距离	10280
e. 最小回转半径	3730
f. 最小回转半径时的最大高度	7680

整机尺寸(mm)	SY215E拖电
A. 总长	9560
B. 总宽	2800
C. 总高(运输)	3440
D. 上部宽度	2858
E. 总高度(驾驶室顶部)	3056
F. 标准履带板宽度	600
G. 轨距	2380
H. 最小离地间隙	440
I. 尾部回转半径	2890
J. 履带接地长度	3445
K. 履带长度	4250

一机多用	配置参数
标准工作装置	<input type="checkbox"/>
升降驾驶室	<input type="checkbox"/>
加高驾驶室	<input type="checkbox"/>
加长臂m	13
标准铲斗	0.9-1.1
贝壳斗m ³	1.4
抓钢斗m ³	0.6
抓钢夹	<input type="checkbox"/>
液压剪	<input type="checkbox"/>
鹰嘴剪	<input type="checkbox"/>
破碎锤mm	Φ135

○ 可选配属具



注：由于技术不断更新，材料和技术规范如有更改恕不另行通知，照片上的机器可能包括附加设备。

SY375E拖电

节能利器 环保先锋

额定功率：200kW/1675rpm
整机重量：37000kg
额定扭矩：1140Nm
斗容：1.9m³



环保节能

采用拖电驱动动力系统，实现整机零排放，低噪声，满足绿色施工需求；相比传统燃油，节约使用成本 50% 以上；触控式显示屏实时显示电驱状态和能耗电费，方便客户使用、管理。



丰富的功能配置

集中加注、自动润滑、360° 环视监控、增压防尘等配置，操控安全、维保便捷。根据工况不同可选升降驾驶室、加长臂、不同属具等。



安全可靠

分离式漏电保护柜，远程断电保护操作人员安全；商用车级电控系统安全防护；智能热管理系统，保障电机、液压系统可靠性及稳定性。



智能正流量系统

全球先进的多泵多阀正流量液压系统，实现流量和功率的智能分配，适应不同工。

SY375E 拖电挖掘机



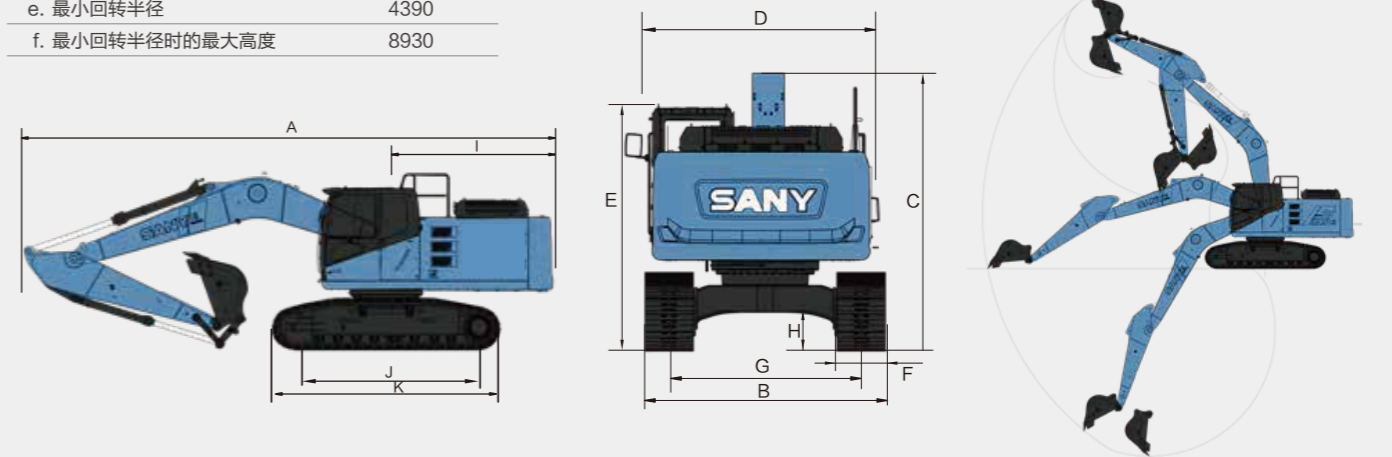
性能参数	SY375E拖电
工作重量(不含卷筒)kg	37000
斗容m ³	1.9
额定功率 kW	200
额定扭矩 Nm	1140
回转速度 rpm	8.8
爬坡能力	70%/35°
接地比压 kPa	68.8
铲斗挖掘力 kN	235
斗杆挖掘力 kN	210

作业范围(mm)	SY375E拖电
a. 最大挖掘高度	9920
b. 最大卸载高度	7010
c. 最大挖掘深度	7155
d. 最大挖掘距离	10750
e. 最小回转半径	4390
f. 最小回转半径时的最大高度	8930

整机尺寸(mm)	SY375E拖电
A. 总长(运输时)	11425
B. 总宽	3190
C. 总高(运输)	3825
D. 上部宽度	3230
E. 总高度(驾驶室顶部)	3440
F. 标准履带板宽度	600
G. 轨距	2590
H. 最小离地间隙	550
I. 尾部回转半径	3610
J. 履带接地长度	4140
K. 履带长度	5100

一机多用	配置参数
标准工作装置	<input type="checkbox"/>
升降驾驶室	<input type="checkbox"/>
加高驾驶室	<input type="checkbox"/>
加长臂m	14.4
标准铲斗	1.9
贝壳斗m ³	2.0
抓钢斗m ³	0.9
抓钢夹	<input type="checkbox"/>
液压剪	<input type="checkbox"/>
鹰嘴剪	<input type="checkbox"/>
破碎锤mm	φ165

○ 可选配属具



注：由于技术不断更新，材料和技术规范如有更改恕不另行通知，照片上的机器可能包括附加设备。

SY500E拖电

额定功率：200kW/1675rpm
额定扭矩：1140Nm
斗容：2.0-2.5m³

节能环保 多面能手



大功率电机

配置定制的永磁同步电机，具有功率密度高、扭矩密度高、效率高、安全可靠、能耗低等优点。



丰富的功能配置

集中加注、自动润滑、360°环视监控、增压防尘等配置，操控安全、维保便捷。根据工况不同可选升降驾驶室、加长臂、不同属具等。



智能全电控系统

全球先进的多泵多阀全电控液压系统，实现流量和功率的智能分配、适应不同工况。



安全可靠

采用分离式供电装置，变频柜在地面安放，安全、可靠；电机加装减震垫，定制开发，更可靠；变频柜漏电保护设计，更安全。

SY500E 拖电挖掘机



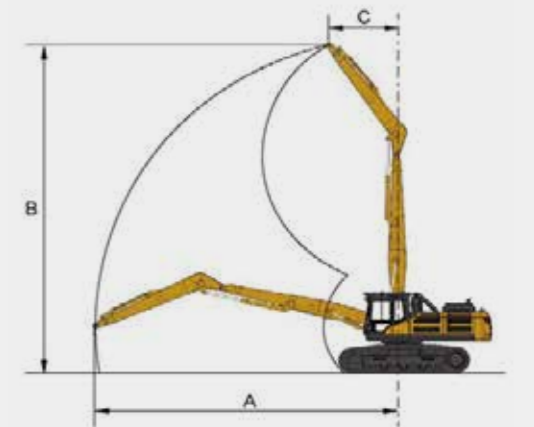
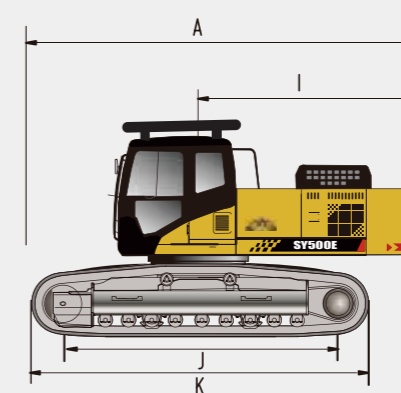
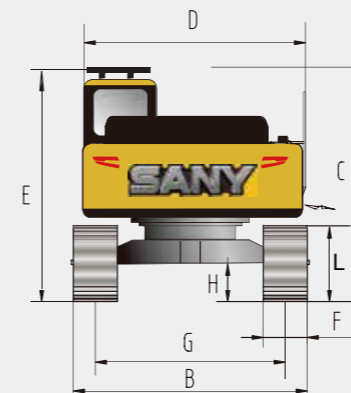
性能参数	SY500E拖电
工作重量 (不含工作装置)kg	33000
斗容 m ³	2.0-2.5
额定功率 kW	200
额定扭矩 Nm	1140
回转速度 rpm	8

作业范围(mm)	SY500E拖电
a. 最大抓取高度	12858
b. 最大抓取深度	11200
c. 最大抓取半径	15100

整机尺寸(mm)	SY500E拖电
A. 总长 (不含工作装置)	7090
B. 总宽	3550
C. 上部宽度	3160
D. 总高度(驾驶室顶部)	3265
E. 标准履带板宽度	800
F. 轨距	2750
G. 最小离地间隙	527
H. 尾部回转半径	4430
I. 履带接地长度	4340
G. 履带长度	5300

一机多用	配置参数
标准工作装置	<input type="radio"/>
升降驾驶室	<input type="radio"/>
加高驾驶室	<input type="radio"/>
加长臂m	15-16
标准铲斗	-
贝壳斗m ³	2.2-2.5
抓钢斗m ³	1.1-1.2
抓钢夹	<input type="radio"/>
液压剪	<input type="radio"/>
鹰嘴剪	<input type="radio"/>
破碎锤mm	-

可选配属具



注：由于技术不断更新，材料和技术规范如有更改恕不另行通知，照片上的机器可能包括附加设备。

SY600E拖电

额定功率：310kW/2000rpm
额定扭矩：1500Nm
斗容：2.0-3.0m³

节能环保 多面能手



高可靠性动力系统

配置定制的永磁同步电机，具有功率密度高、扭矩密度高、效率高、安全可靠、能耗低等优点。



丰富的功能配置

集中加注、自动润滑、360° 环视监控、增压防尘等配置，操控安全、维保便捷。标配升降驾驶室，根据工况升降驾驶室、不同可选加长臂、不同属具等。



智能全电控系统

全球先进的多泵多阀全电控液压系统，实现流量和功率的智能分配、适应不同工况。



安全可靠

采用分离式供电装置，变频柜在地面安放，安全、可靠；电机加装减震垫，定制开发，更可靠；变频柜漏电保护设计，更安全。

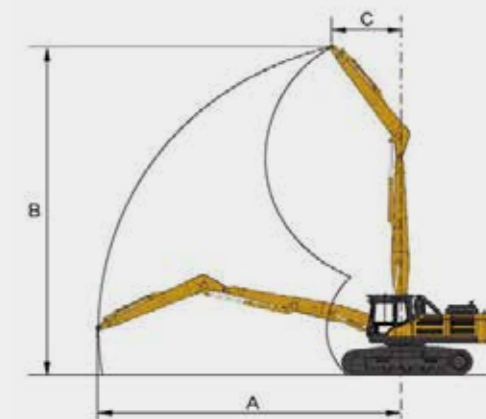
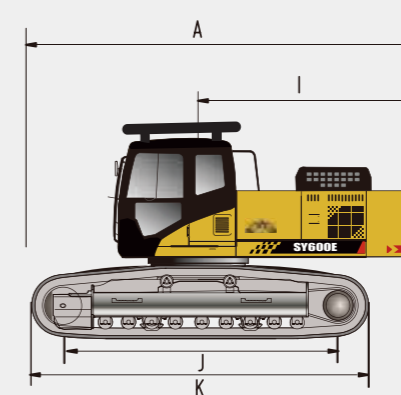
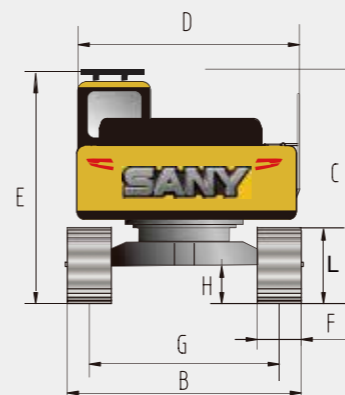
SY600E 拖电挖掘机



性能参数	SY600E拖电	整机尺寸(mm)	SY600E拖电	一机多用	配置参数
工作重量 (不含工作装置)kg	50000	A. 总长 (不含工作装置)	7290	升降驾驶室	标配
斗容 m ³	2.0-3.0	B. 总宽	3570	标准工作装置	○
额定功率 kW	310	C. 总高(不含工作装置)	3900	加长臂m	16-18
额定扭矩 Nm	1500	D. 上部宽度	3290	标准铲斗	-
回转速度 rpm	8	E. 总高度(驾驶室顶部)	3470	贝壳斗m ³	2.5-3.0
		F. 标准履带板宽度	800	抓钢斗m ³	1.2-1.5
		G. 轨距	2740	抓钢夹	-
		H. 最小离地间隙	560	液压剪	-
		I. 尾部回转半径	4365 (含配重)	鹰嘴剪	-
		G. 履带接地长度	4415	破碎锤mm	-
		K. 履带长度	5440		

作业范围(mm)	SY600E拖电
a. 最大抓取高度	14120
b. 最大抓取深度	9720
c. 最大抓取半径	15160

○ 可选配属具



注：由于技术不断更新，材料和技术规范如有更改恕不另行通知，照片上的机器可能包括附加设备。

SY870E拖电

智行 矿山 百变 机甲

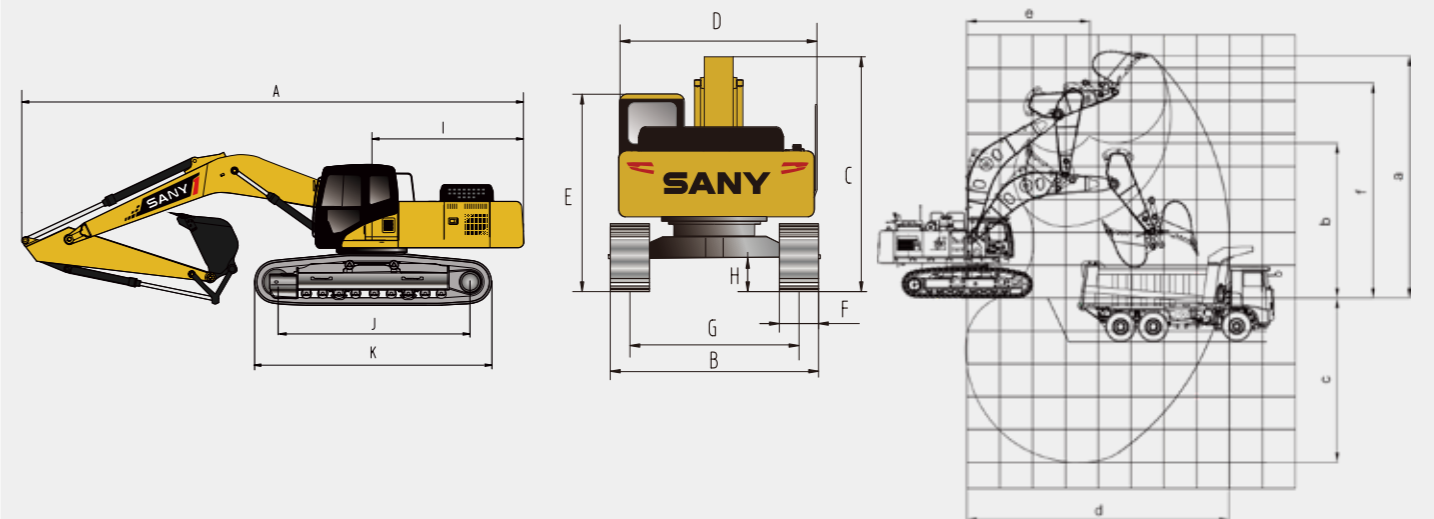
额定功率：370kW/1490rpm
整机重量：81500kg
标准斗容：5m³



SY870E 拖电挖掘机



性能参数	SY870E	整机尺寸(mm)	SY870E	作业范围(mm)	SY870E
整机重量 kg	81500kg	A. 总长度 (液压缸全缩)	13152	a. 最大挖掘高度	11055
斗容 m ³	5	B. 下部宽度	3430/4030	b. 最大卸载高度	7051
额定功率Kw/rpm	370/1490	C. 总高度	5100	c. 最大挖掘深度	7425
爬坡能力	70% (35°)	D. 上部宽度	4480	d. 最大挖掘距离	11986
行走速度 (高/低) km/h	4.5/2.9	E. 总高度 (驾驶室顶部)	3872	e. 最小回转半径	5620
回转速度 rpm	7.2	F. 履带板宽度	650	f. 最小回转半径时的最大高度	9811
铲斗挖掘力 kN	390	G. 轨距	2780/3380		
斗杆挖掘力 kN	366	H. 最小离地间隙	892		
		I. 尾部回转半径	4175		
		G. 轮距	4770		
		K. 下车长度	5986		



注：由于技术不断更新，材料和技术规范如有更改恕不另行通知，照片上的机器可能包括附加设备。



高可靠性动力系统

配置 6kV 高压交流异步电机，具有高功率、大扭矩、高效率、节能环保、安全可靠等优点。



智能全电控系统

全球先进的双泵全电控液压系统，实现流量和功率的智能分配，适应各种工况。



丰富的功能配置

可选配自动润滑，搭载多维度安全监视系统等配置，操作安全简单，维保便捷。



矿山智能化技术支持

基于传感器闭环技术，实现智能辅助，可根据矿山用户需求开发相应的智能化功能。

SY1650E

额定功率：630kW/1487rpm
整机重量：159840kg
标准斗容：10m³

矿山 金刚 不止于大



高可靠性动力系统

采用 6KV 高压电驱系统，搭载 630kw 三相交流电鼠笼式高压电机，其设计使用寿命是传统柴油发动机的 1 倍以上，专为 7x24 小时采矿作业而设计，可选“冷启动”和“高海拔”套件。三一定制全电控液压系统，加强型 317 节距四轮一带。



更高效

电机额定功率 630kw，动力强劲，与柴油发动机相比，在挖掘、装载期间电机可以增加 20% 的扭矩，效率高。搭载全自动集中润滑系统，便捷高效，保养时间缩短 30% 以上。正反手一键切换，自定义调整左、右手功能，满足所有机手操作。



更安全

360 度全景视野；加装 7 路摄像头，显示周围、走台下方的全景影像，操作手视野无死角。电子围墙：通过设置左、右、上、下和前方可作业的区域保证作业安全。防倾侧报警：当挖掘机倾斜超过设定角度时自动报警，防止侧翻。



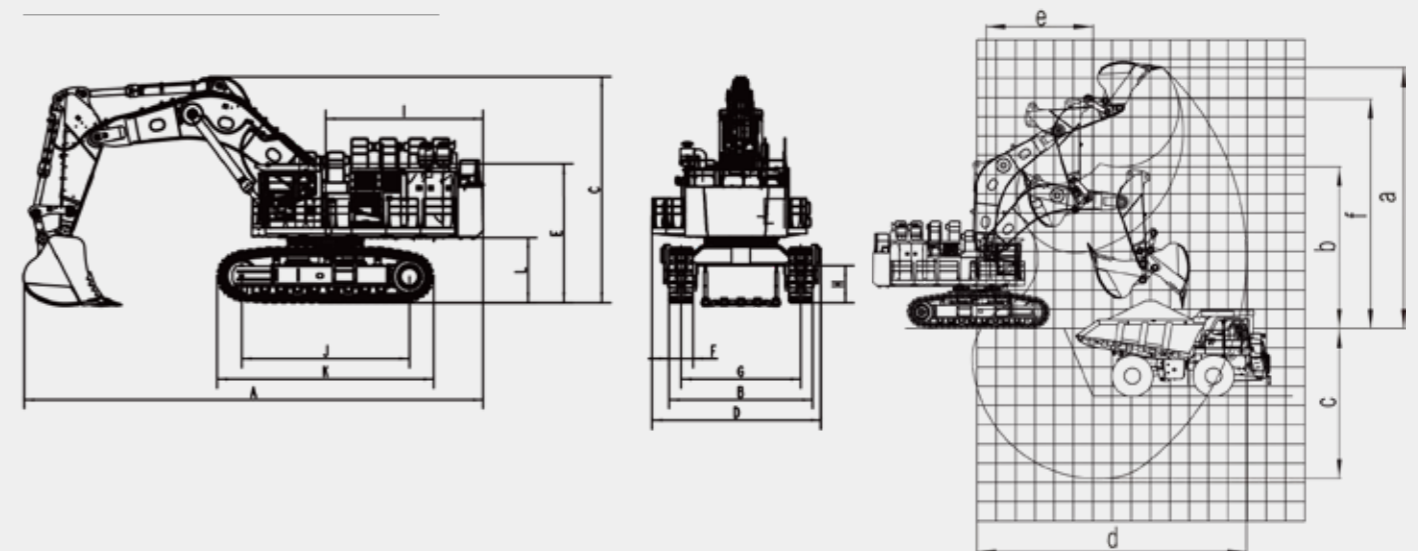
更智能

标配业内领先三一独创的 IDS 智能驱动系统。自动称重，实时掌握产量数据，防超载、欠载。远程遥控功能，搭载 5G 技术，1:1 遥控座舱，适用于危险环境施工，预留智慧矿山数据接口。一键整平、吊装等辅助作业，效率较人工提升 20% 以上。

SY1650E 拖电挖掘机



性能参数	SY1650E	整机尺寸(mm)	SY1650E	作业范围(mm)	SY1650E
整机重量	159840kg	A.总长度	15730	a.最大挖掘高度	13550
电动机	ABB-630KW-6kV-4P	B.下部宽度	4910	b.最大卸载高度	8390
形式	异步交流	C.总高度	7730	c.最大挖掘深度	7800
额定功率	630kW	D.总宽度	5780	d.最大挖掘半径	13970
额定转速	1487rpm	E.总高度(驾驶室顶部)	4750	e.最小回转半径	5530
斗容	10m ³	F.标准履带板宽度	810	f.最小回转半径时的最大高度	11910
行走速度(高/低)	2.1/3.1(km/h)	G.轨距	4100	选装配置	
回转速度	4.7rpm	H.最小离地间隙	1260	正铲	<input type="radio"/>
接地比压	151.7kpa	I.尾部回转半径	5398	12m ³ 斗容	<input type="radio"/>
爬坡能力	27°	J.履带接地长度	5750	高海拔套件	<input type="radio"/>
铲斗最大挖掘力	616kN	K.履带长度	7420	冷启动	<input type="radio"/>
斗杆最大挖掘力	590kN	L.上车平台离地间隙	2220	○ 表示选配	
行走最大牵引力	803kN				



注：由于技术不断更新，材料和技术规范如有更改恕不另行通知，照片上的机器可能包括附加设备。

SY2600E

额定功率：900kW/1482rpm
整机重量：292000kg
标准斗容：15m³

智行矿山 不止于大



高可靠性动力系统

标配 6kV 矿挖设备标准电压，电机功率高达 900kW，大功率、高可靠、绿色环保。

智能全电控系统

全球先进的多泵多阀全电控液压系统，实现流量和功率的智能分配、适应不同工况。

丰富的功能配置

自动升降爬梯、集中加注、自动润滑、360° 环视监控、增压防尘等配置，操控安全、维保便捷。

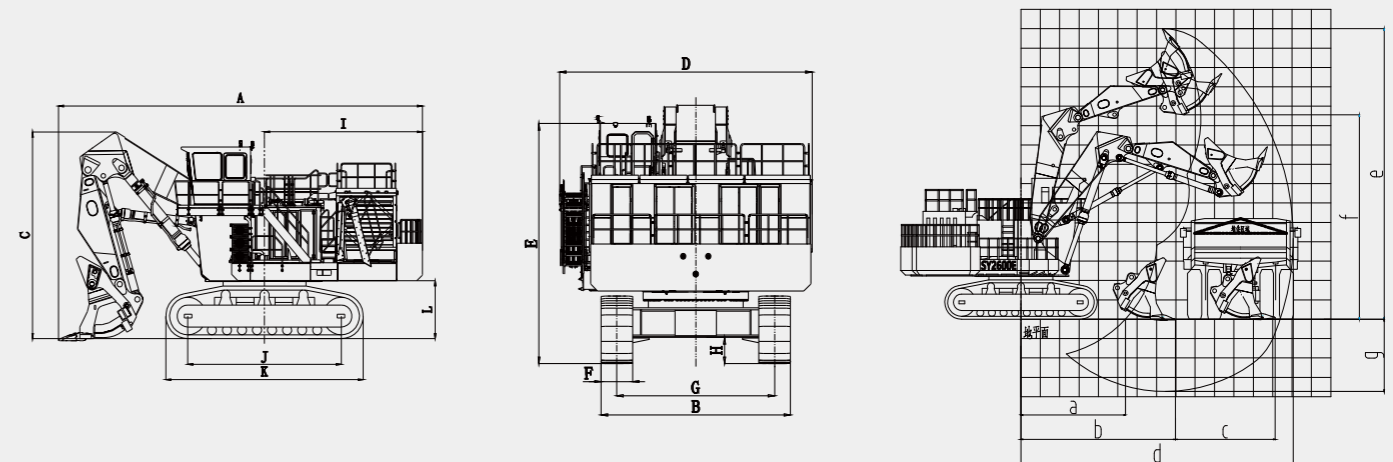
矿山智能化技术支持

基于传感器闭环技术，实现智能辅助，可根据矿山用户需求开发相应的智能化功能。

SY2600E



性能参数	SY2600E	整机尺寸(mm)	SY2600E	作业范围(mm)	SY2600E
整机重量	292000kg	A. 总长度（液压油缸全缩）	14500	a. 地面最小挖掘距离	5400
斗容	15-19m ³	B. 下部宽度	6020	b. 最小平推距离	7980
额定功率	900kW/1482rpm	C. 总高度	8000	c. 平推距离	5100
行走速度(高/低)	2.3/1.6(km/h)	D. 上部宽度	8040	d. 最远挖掘距离	14060
回转速度	3.8rpm	E. 总高度（驾驶室顶部）	7410	e. 最大切削高度	15010
爬坡能力	30°	F. 履带板宽度	1000	f. 最大卸载高度	10360
铲斗挖掘力	950kN	G. 轨距	5020	g. 最大挖掘深度	3730
斗杆平推力	1035kN	H. 最小离地间隙	810		
动臂长度	6.55m	I. 尾部回转半径	6300		
斗杆长度	4.6m	G. 轮距	6180		
		K. 下车长度	8070		
		L. 配重离地高度	2230		



注：由于技术不断更新，材料和技术规范如有更改恕不另行通知，照片上的机器可能包括附加设备。

SW956E

高效 低耗 省钱 环保

额定功率：225kW/2200rpm
整机重量：19000kg
标准斗容：3.5m³



大功率永磁同步电机

搭载大功率永磁同步电机，电机最高效率 95%，峰值扭矩 2500N.m，动力响应快，低电耗。



全液压制动系统

前后桥双回路独立制动，双保险更安全、更可靠、更灵敏；制动元器件寿命更长，故障率低。



安全可靠

三电系统布置合理，符合国标 GB38031 安全要求，关键零部件防护等级达到 IP67，大数据多重预警、故障预判。



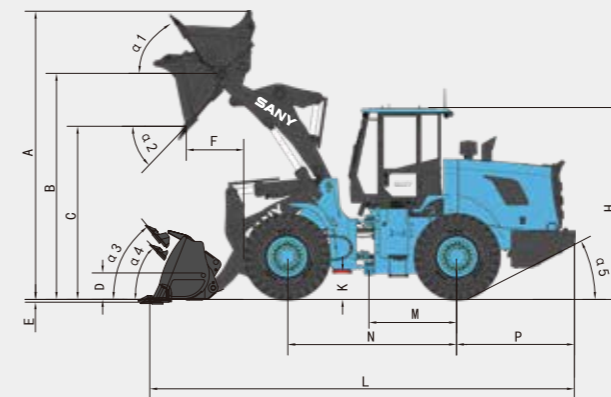
驾乘舒适

噪音同轿车水平，比燃油装载机低 18dB，座椅设计采用 12 界面人机工程学理念，更多轻松，极致体验。

SW956E



主要参数	SW956E	项目(mm)	SW956E	项目(mm)	SW956E
整机重量(kg)	18000	A 最大举升高度	5540	α1 最高位收斗角	60°
额定载重量(kg)	5500	B 最大提升时的铰轴高度	4690	α2 卸料角	45°
斗容(m ³)	3.5	C 卸载高度	3330	α3 运输位收斗角	55°
最大铲斗掘起力(kN)	182	D 运输高度	3640	α4 地面位置收斗角	46°
最大牵引力(kN)	180	E 挖掘深度	40	α5 离去角	28°
倾翻载荷(对直)(t)	13.5	F 卸载距离	1220	α6 最大转向角	±38°
三项和(s)	10.5	H 整车高度	3540	W 整车宽度(车轮外侧)	2960
F1/R(km/h)	0~16	K 离地间隙	410	X 铲斗宽度	3190
F2(km/h)	0~40	L 整车长度(带铲斗)	8600	Y 轮距	2200
充电时间(h)	≤1	M 铰接中心至后轮中心距离	1790	R1 转弯半径(铲斗外侧)	7145
续航时间(h)	6~8	N 轴距	3400	R2 最小转弯半径(车轮外侧)	6350
		P 后悬距离	2290		



注：由于技术不断更新，材料和技术规范如有更改恕不另行通知，照片上的机器可能包括附加设备。

SANY[®]

品质 改变 世界