



TẬP ĐOÀN SANY SANY
AUTOMOBILE MANUFACTURING CO., LTD

Address: Sany Industry Town, Economic and Technical Development Zone, Changsha, Hunan China

Tax Code: 914300007483882605

Website: www.sanyglobal.com

Hà Nội, ngày 29 tháng 12 năm 2023

SLB2000C8 系列沥青站技术说明文件

Tài liệu thông số kỹ thuật Trạm trộn Asphalt Model SLB2000C8

1、设备标准参数/ Thông số kỹ thuật tiêu chuẩn

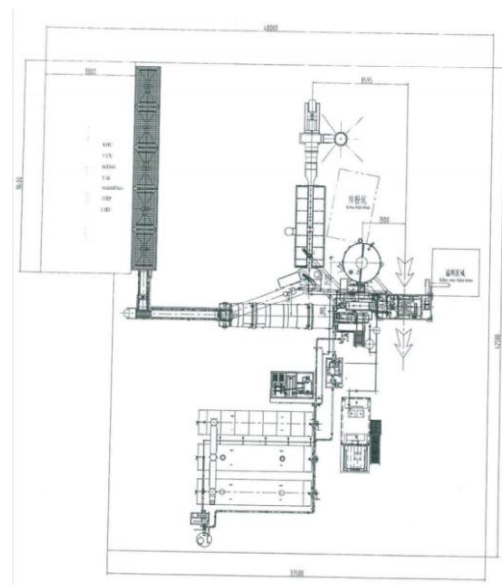
项目 Nội dung		SLB2000C8
主要参数 Thông số cơ bản	额定生产能力 Công suất trộn định mức	160t/h
	最大生产能力 Công suất trộn lớn nhất	180t/h
	最大总功率 Tổng công suất lớn nhất	380kW
冷料系统 Hệ thống cốt liệu nguội	冷料仓数量 Số lượng kho cốt liệu nguội	5 个/bộ
	冷料仓容量 Dung tích kho cốt liệu nguội	10m ³
	喂料皮带机皮带 Chiều rộng băng tải tiếp liệu	500mm
	喂料皮带机功率 Công suất băng tải tiếp liệu	1.5kW
	皮带机最大输送量 Công suất làm việc băng tải	280t/h
	皮带机功率 Tổng công suất băng tải	5.5kW
	皮带宽度 Chiều rộng băng tải	650mm
烘干系统 Hệ thống tang sấy	烘干能力 Công suất làm việc tang sấy	180t/h
	减速电机功率 Công suất mô tơ giảm tốc	4×11kW
	烘干滚筒长度 Chiều dài tang sấy	9m
	烘干滚筒直径 Đường kính tang sấy	2m
除尘系统 Hệ thống lọc bụi (Lọc kho)	除尘面积 Diện tích lọc bụi	580m ²
	引风机风量 Công suất làm việc quạt gió	55000 m ³ /h
	引风机功率 Công suất tiêu thụ quạt gió	110 kW
热骨料提升机	骨料输送能力 Công suất gầu nâng cốt liệu nóng	180t/h



www.sanyglobal.com

 Băng gàu nâng cốt liệu nóng	功率 Công suất tiêu thụ	18.5 kW
 振动筛	筛分能力 Công suất sàng	180t/h
 Sàng rung	功率 Công suất tiêu thụ	2×2.9kW
 热骨料仓	热骨料仓容量 Dung tích kho cốt liệu nóng	25m ³
 计量模块	骨料称 Cân cốt liệu	2300kg
	粉料称 Cân bột	300kg
	沥青秤 Cân nhựa đường	240kg
 搅拌系统	搅拌额定生产能力 Năng suất trộn	2250kg
	搅拌功率 Công suất trộn	2×30kW
 粉料系统	粉料仓容量 Dung tích kho bột	50m ³
	回收粉料仓容量 Dung tích kho bột hồi	25m ³
	粉料提升机能力 TH250 Công suất gàu nâng bột	30t/h
 导热油沥青系统	沥青罐 Silo nhựa đường	2×30000L
	重油罐 Silo dầu nặng	1×30000L
	电加热导热油炉 Lò dầu truyền nhiệt 480Kw	1×480Kw
 电控系统	控制方式 Phương thức điều khiển	分布式控制 Điều khiển từng phần

SLB2000C8 外观尺寸 Kích thước bên ngoài trạm		
H	设备高度 Cao (mm)	18840
L	设备长度 Dài (mm)	40000
W	设备宽度 Rộng (mm)	42500



2、设备配置清单 Danh sách cấu hình thiết bị

序号 STT	系统 Hệ thống	配套件名称 Tên cấu hình thêm	规格/功率 Thông số	数量 Số lượng
1	冷料系统 Hệ thống cốt liệu nguội	砂仓振动器 Sàng rung kho cát	0.2 kW	3
		冷料仓 Kho cốt liệu nguội	10 m ³ /仓 kho	5
		皮带给料减速电机 Mô tơ giảm tốc băng tải tiếp liệu	1.5 kW	5
		集料皮带减速电机 Mô tơ giảm tốc băng tải tập trung cốt liệu	5.5 kW	1
		斜皮带减速电机 Mô tơ giảm tốc băng tải nghiêng	5.5 kW	1
		变频器 Máy biến tần		5
		集料皮带输送机 Băng tải tập trung cốt liệu	B=650 mm	1
		斜皮带输送机 Băng tải nghiêng	B=650 mm	1
2	烘干系统 Hệ thống sấy	干燥滚筒 Tang sấy	φ2.0 m×9 m	1
		减速电机 Mô tơ giảm tốc	11 kW	4
		轻重油燃烧器（标配） Đầu đốt dầu (cấu hình tiêu chuẩn)		1
3	除尘系统 Hệ thống hút bụi	除尘布袋 Túi lọc bụi (lọc kho)		580m ²
		气缸 Xi lanh khí		13+1
		引风机 Quạt gió	110 kW	1
4	粉料系统 Hệ thống bột	料位检测：上、下 Cảm biến đo mức bột: Trên/ dưới		各 1 Mỗi loại 1
		矿粉提升机 Băng gầu nâng bột khoáng		1套 Bộ
		减速电机 Mô tơ giảm tốc	4.0 kW	1
		螺旋输送机 Vít tải	合计 15 kW Tổng 15 kW	5
5	热骨料提 升机 Gầu nâng cốt liệu nóng	热骨料提升机 Gầu nâng cốt liệu nóng		1
		减速电机 Mô tơ giảm tốc	18.5 kW	1
6	振动筛	双振动电机 Mô tơ rung kép	2.9 kW	2

	Sàng rung	筛网 Lưới sàng		1 套 Bộ
		★筛网规格 Thông số lưới sàng	筛网标配 Lưới sàng tiêu chuẩn (6, 13, 17, 20, 26mm)	1 套 Bộ
7	热骨料仓 系统 Hệ thống kho cốt liệu nóng	气缸 Xi lanh khí		5
		料位检测: 上、下 Cảm biến đo mức liệu: Trên/ dưới		5 套 Bộ
8	计量系统 Hệ thống cân	压式称重传感器 Cảm biến cân áp suất		9
		气缸 Xi lanh khí		2
9	搅拌系统 Hệ thống trộn	减速机 Máy giảm tốc		2
		电机 Mô tơ	30 kW	2
		气缸 Xi lanh khí		2
10	气动系统 Hệ thống khí	空压机 Máy nén khí	30 kW	1
		气缸 Xi lanh khí		
11	燃料沥青 加热系统 Hệ thống sưởi nhựa đường và đốt liệu	★沥青罐 Silo nhựa đường	30000 L	2 (其中 1 个预 留搅拌器安装 座)
		★重油罐 Silo dầu nặng	30000 L	1 (标配)
		沥青循环泵 Bơm tuần hoàn nhựa đường	5.5 kW	1
		沥青接卸泵 Bơm nhựa đường	11 kW	1
		电加热导热油炉 Lò đốt dầu dẫn nhiệt	480Kw	1
12	控制系统 Hệ thống điều khiển	控制器 Thiết bị điều khiển		1
		商用计算机 Máy tính văn phòng		2
		液晶显示器 Màn hình tinh thể lỏng		2
		激光打印机 Máy in laser		1
		控制软件 Phần mềm điều khiển		2 套 Bộ

	母线 Nguồn tổng	1 套 Bộ
	低压电器 Aptomat	1 套 Bộ
备注 Ghi chú	<p>1. Bên mua cung cấp cần cầu và các thiết bị phụ trợ liên quan, nhà cung cấp hướng dẫn lắp đặt.</p> <p>2. Bên mua tự chuẩn bị hệ thống tránh sét và tiếp địa theo điều kiện khí tượng của nơi thiết bị xây dựng tại Việt Nam.</p> <p>3. Bên mua chịu trách nhiệm về các chi phí liên quan ngoài xin chứng nhận do đơn vị hành chính địa phương thực hiện.</p> <p>4. Bên mua chịu trách nhiệm các chi phí để thực hiện kiểm tra lò đốt dầu dẫn nhiệt và chi phí để đơn vị hành chính địa phương kiểm tra, nhà cung cấp cung cấp hỗ trợ kỹ thuật có liên quan.</p> <p>5. Vì lý do cải thiện công nghệ, linh kiện mua hãng ngoài, thông số kỹ thuật, nơi sản xuất có thể thay đổi, cấu hình trên mang tính tham khảo, cấu hình chuẩn dựa theo thực tế.</p> <p>1. 买受方提供吊车及相关辅助设备，供货方指导安装。</p> <p>2. 买受方根据设备所建地的气象条件自备避雷系统及接地。</p> <p>3. 买受方负责校秤所需砝码及当地行政主管部门进行的校秤和认证等相关费用。</p> <p>4. 买受方负责导热油炉锅炉报检及当地行政主管部门进行报检的相关费用，供方提供相关技术支持。</p> <p>5. 由于改善技术的原因，外购件品牌、技术规格、产地可能有改变，以上配置仅供参考，具体以实物为准。</p>	

3、产品突出特点 **Đặc điểm nổi bật của sản phẩm**

3.1 销量、市场占有率 **Doanh số bán hàng và thị phần bán ra trên thị trường**

- 连续 8 年,全球销量第一 **Đứng đầu thế giới liên tục 8 năm về doanh số bán ra trên toàn cầu**



- 生产能力 30 台/月，全球第一 Đứng đầu thế giới về số lượng trạm sản xuất 30 trạm/tháng
- SLB2000C8 型最高产能 180t/h，效率行业最高 Đứng đầu trong ngành về công suất sản xuất 180t/h của trạm SLB2000C8
- 授权专利 526 项，科创新行业第一 Đứng đầu trong ngành về nghiên cứu khoa học kỹ thuật, hơn 526 chứng nhận sở hữu nghiên cứu

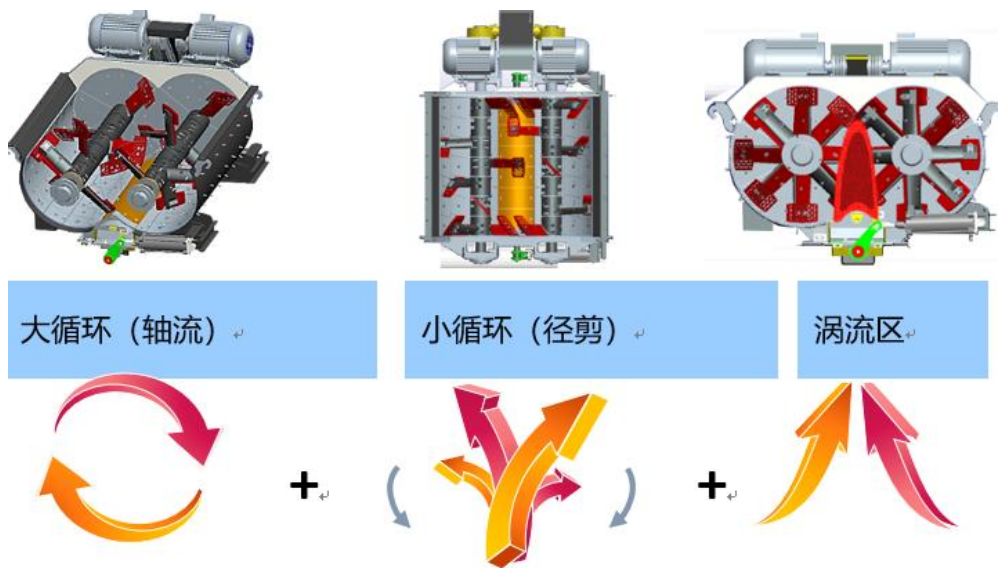
3.2 高效 Công suất sản xuất cao

SLB2000C8 最高 180t/h

Công suất sản xuất lớn nhất của trạm SLB2000C8 là 180t/h

- ◆ 双循环沸腾式搅拌技术，较其他品牌主机搅拌周期缩短 3-5s(标准 25s)，1 小时可多搅 4~5 锅。

Công nghệ trộn mô tơ kiểu sôi kép, so với các thương hiệu khác thời gian trộn rút ngắn 3-5s (tiêu chuẩn 25s), 1 giờ có thể trộn thêm 4 đến 5 mẻ.



3.3 精准 Độ chuẩn xác

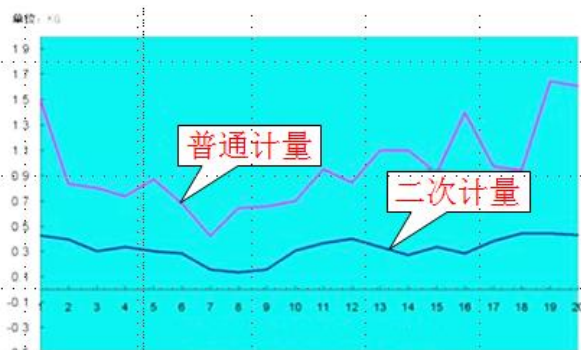
油石比误差 $\leq 0.1\%$ Tỷ lệ dầu-đá sai số $\leq 0.1\%$

- ◆ 行业首创骨料脉动计量、沥青二次计量技术，动态数据采集，闭环控制，油石比精准控制

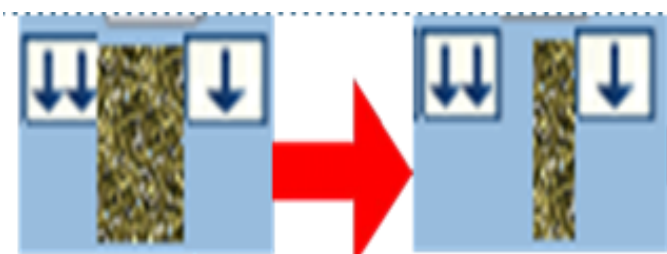
Công nghệ đi đầu: Công nghệ cân cốt liệu kiểu mạch xung và công nghệ cân nhựa đường hai lần, thu thập dữ liệu liên tục, kiểm soát vòng khép kín, kiểm soát chính xác tỷ lệ đá dầu



油石比误差 Sai số tỷ lệ dầu – đá



沥青二次计量 Cân nhựa đường 2 lần



骨料脉动计量 Cân lượng cốt liệu kiểu mạch xung

3.4 节能 Tiết kiệm điện năng, nhiên liệu

节油 11.5% Tiết kiệm dầu 11.5%

- ◆ 油泵、风机采用变频控制，温度、配风和负压三种参数闭环控制，精确调节，油耗降至 5.5 kg/t
- ◆ 按年产 20 万吨计算，每年节油 200 吨，约 60 万元
- ◆ Máy bơm dầu, quạt gió sử dụng điều khiển biến tần và kiểm soát vòng khép kín theo ba thông số: nhiệt độ, lượng gió và áp suất âm, điều chỉnh chính xác, mức tiêu thụ nhiên liệu giảm xuống còn 5,5 kg / t
- ◆ Theo sản lượng hàng năm khoảng 200.000 tấn, tiết kiệm nhiên liệu hàng năm 200 tấn, khoảng 600.000 nhân dân tệ (khoảng 2.1 tỷ VND)

易点火: 一次性成功率 > 98%

Để dàng đánh lửa: tỷ lệ thành công lần đầu > 98%



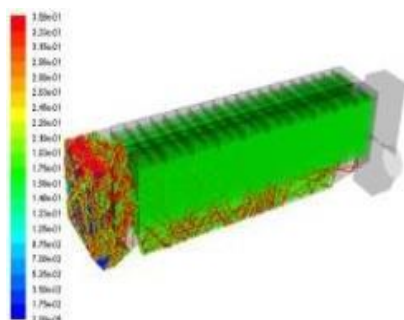
- ◆ 点火: 点火电压 14KV, 引火性能好。
- ◆ 燃烧: 针对国内油品专门打造 C8 喷枪, 雾化效果, 油品适应好 (各种轻重油、调和油、重渣油), 着火能力强。
- ◆ 打靶: 打靶电压 14KV, 效率打靶好。
- ◆ 油雾: 得到研究专门设计 C8, 雾化效果, 油品适应好 (各种轻重油、调和油、重渣油), 着火能力强。



3.5 环保 环境保护

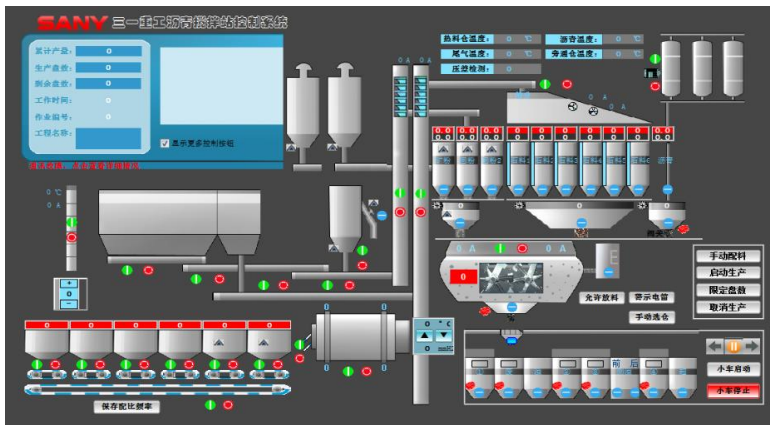
粉尘无处可溢 防止逸出粉尘

- ◆ 通过 fluent 软件进行流场优化, 二级除尘效率 > 99.9% , 粉尘排放浓度 < 20mg/Nm³
- ◆ 壳成产品完全密封, 不需要密封, 完全防止粉尘逸出效率 "999"
- ◆ 通过 fluent 软件进行流场优化, 优化流道, 除尘效率 > 99.9%, 粉尘排放浓度 < 20 mg / Nm³



3.6 智能 智能 Tính năng thông minh

- ◆ 全过程及料温动态监控，专家诊断系统
- ◆ 热骨料仓：物料和料位监测，防溢和防混
- ◆ 高精度智能计量：专家系统模糊调节落差及气缸脉动控制，减小计量误差。
- ◆ Toàn bộ quá trình và giám sát động nhiệt độ vật liệu, hệ thống chẩn đoán chuyên gia
- ◆ Quản lý thông minh kho thành phẩm: tự động xác định vị trí lưu trữ,
- ◆ Kho cốt liệu nóng: giám sát vật liệu và mức vật liệu, chống tràn và chống lẫn
- ◆ Cân thông minh với độ chính xác cao: hệ thống chuyên gia điều chỉnh chênh lệch và kiểm soát xung xi lanh, giảm sai số khi cân.



3.7 (C8 产品) 盈利分析 (量化数据、能折算出金额)

(Sản phẩm dòng C8) Phân tích lợi nhuận (dữ liệu định lượng, giá trị mang lại)

对比项目 Nội dung	给客户带来的价值 Giá trị mang lại cho khách hàng	每年可多创造价值 Giá trị tạo thêm hàng năm
高效 Năng suất	每天可多出料约 200 吨，生产效率高于行业 12% Mỗi ngày có thể sản xuất thêm khoảng 200 tấn thành phẩm, năng suất cao hơn 12% so với ngành	每天收益增加约 0.5 万元 Doanh thu hàng ngày tăng khoảng 5.000 nhân dân tệ (17.5 triệu vnd)
省油 Tiết kiệm nhiên liệu	节油 11.50%，节燃油量 1Kg/T Tiết kiệm dầu 11,50%, tiết kiệm nhiên liệu 1Kg / T	按年产 10 万吨，约 30 万元 Sản lượng hàng năm là 100.000

		tấn, khoảng 300.000 nhân dân tệ (tiết kiệm được khoảng 1 tỷ vnd/năm)
省沥青 Tiết kiệm nhựa	脉动+二次计量, 油石比误差<0.1%, 高于行业标准; 省 沥青 0.5Kg/T Xung + cân hai lần, sai số tỷ lệ đá dầu < 0,1%, cao hơn tiêu chuẩn công nghiệp; Tiết kiệm nhựa đường 0,5Kg/T	按年产 10 万吨, 约 17.5 万元/年 Sản lượng hàng năm là 100.000 tấn, khoảng 175.000 nhân dân tệ / năm(tiết kiệm được khoảng 612 triệu vnd/năm)
省电 Tiết kiệm điện	每吨料节电 0.31 度, 每天节电约 620 度 Tiết kiệm điện 0,31 độ mỗi tấn vật liệu và khoảng 620 số mỗi ngày	每天节约 620 元 Tiết kiệm khoảng 620 nhân dân tệ mỗi ngày (tiết kiệm được khoảng 2.1 triệu vnd/ngày)
省人工 Tiết kiệm nhân công	高智能控制, 1 人即可操作 Điều khiển thông minh, 1 người có thể thao tác điều khiển	每班省 1 人, 3 班约 600 元 Mỗi ca tiết kiệm 1 nhân công, 3 ca khoảng 600 nhân dân tệ

4、 产品组成说明 **Giới thiệu về từng bộ phận của trạm**

整机结构 **Kết cấu toàn trạm**



设备的工作方式为间歇性,按配比依次向搅拌主机内投入经计量的热骨料、粉料、沥青进行搅拌, 在规定的时间内拌和成符合要求的沥青混合料, 生产能力是按锅评定的。

主要包括: 冷料系统、烘干系统、除尘系统、粉料系统、提升系统、筛分系统、热骨料仓、计量模块、搅拌模块等。

Cách thiết bị hoạt động là không liên tục, theo tỷ lệ cấp phối lần lượt đầu vào cối trộn phải qua hệ thống cân cốt liệu nóng, cân bột, cân nhựa đường để tiến hành trộn, theo một thời gian quy định sẽ cho ra thành phẩm hỗn hợp bê tông nhựa đường theo yêu cầu, năng lực sản xuất được đánh giá theo mẻ trộn.

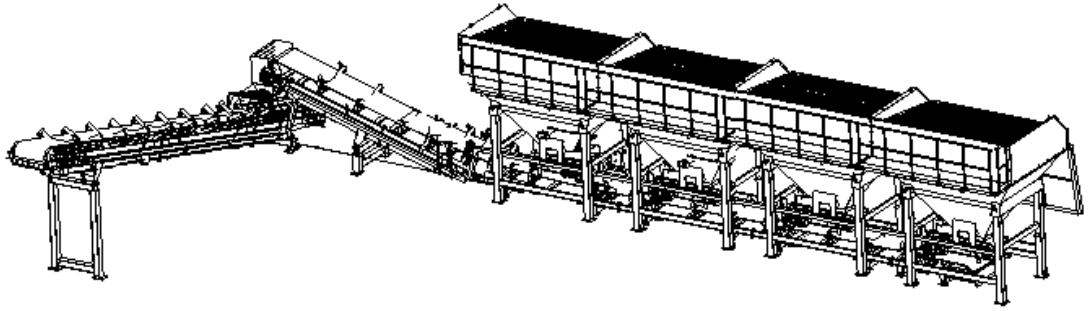
Các bộ phận cấu thành bao gồm: hệ thống vật liệu nguội, hệ thống sấy, hệ thống hút bụi, hệ thống bột, hệ thống nâng, hệ thống sàng, kho cốt liệu nóng, mô-đun cân, mô-đun trộn, v.v.

4.1. 冷料系统 **Hệ thống cốt liệu nguội**

组成: 五个冷料仓、五台皮带给料机、宽度 650mm 的集料皮带输送机一套、宽度为 650mm 的斜皮带输送机一套;

TỔ hợp cấu thành: 4 kho cốt liệu nguội, 4 băng tải cấp liệu, 1 băng tải tập trung

liệu rộng 650mm, 1 băng tải nghiêng rộng 650mm;



参数:

仓容量: $5 \times 10 \text{ m}^3$;

上料宽度: 3.54m;

上料高度: 3.4m;

单台皮带给料机供料能力: 70t/h;

驱动功率: $5 \times 1.5 \text{ kW}$;

集料皮带输送机驱动功率: $1 \times 5.5 \text{ kW}$;

斜皮带输送机驱动功率: $1 \times 5.5 \text{ kW}$;

皮带输送机能力: 280t/h;

Thông số:

Dung tích kho: $5 \times 10 \text{ m}^3$;

Chiều rộng tiếp liệu: 3.54m;

Chiều cao tiếp liệu: 3.4m;

Công suất cung cấp vật liệu một băng tải: 70t / h;

Công suất truyền tải: $5 \times 1,5 \text{ kW}$;

Công suất truyền tải băng tải tập trung liệu: $1 \times 5,5 \text{ kW}$;

Công suất truyền tải băng tải nghiêng: $1 \times 5,5 \text{ kW}$;

Công suất làm việc băng tải: 280t/h;

特点:

采用变频调速技术控制骨料预级配;

其中两个料仓配有振动器破拱;

带有缺料检测及报警装置;

冷料仓和上料皮带输送机配备异物剔除网格;
冷料仓和集料皮带输送机可根据场地情况灵活安装布局;
模块设计的冷料仓和集料皮带输送机可根据需要增加;
集料皮带机、上料皮带输送机配置急停开关;
一号细料仓同时配置格离栅网振动器;

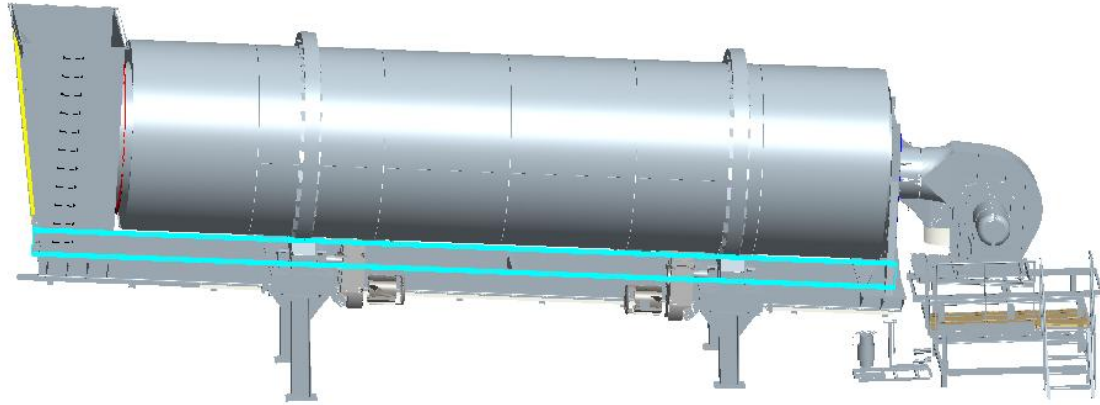
Tính năng:

Sử dụng công nghệ điều chỉnh tốc độ biến tần để kiểm soát cốt liệu và cấp phối;
Hai trong số các kho vật liệu được trang bị hệ thống rung để làm vỡ phần cốt liệu bị vón;
Cảm biến phát hiện và báo động thiếu nhiên liệu;
Kho cốt liệu nguội và băng tải được trang bị lưới sàng;
Kho cốt liệu nguội và băng tải tập trung liệu có thể được lắp đặt linh hoạt theo điều kiện địa điểm;
Kho lạnh được thiết kế mô-đun và băng tải vành đai tập hợp có thể được tăng lên khi cần thiết;
Máy vành đai tập hợp, băng tải vành đai vật liệu trên cầu hình công tắc dừng khẩn cấp;
Kho vật liệu mịn số 1 đồng thời cấu hình máy rung lưới tản nhiệt;

4.2. 干燥加热滚筒系统 Hệ thống sấy

组成: 燃烧器; 由机架、干燥滚筒筒体、进料箱、出料箱、四组摩擦驱动装置等组成的滚筒; 耐磨出料溜槽; 负压检测装置

Thành phần: đầu đốt; tang sấy bao gồm khung, xi lanh tang sấy, hộp tiếp liệu, hộp xả, bốn nhóm thiết bị truyền động ma sát, v.v ...; máng xả chống mài mòn; thiết bị phát hiện áp suất âm



参数: 直径×长度=φ2.0m×9m;

驱动功率: 4×11kW;

额定加热能力≥180t/h;

Các thông số: đường kính × chiều dài = φ2,0m × 9m ;

Công suất truyền động: 4 × 11kW ;

Công suất gia nhiệt định mức ≥ 180 t / h

特点: 优化设计的叶片结构及布置, 热效率高;

岩棉保温;

轴装式减速电机, 四轮摩擦驱动;

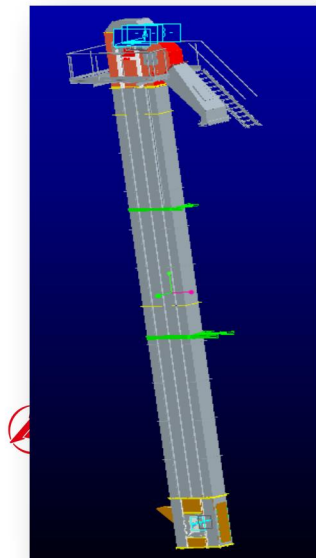
出料溜槽装有耐磨衬板;

Các tính năng: cấu trúc và sắp xếp lưỡi dao được tối ưu hóa, hiệu suất nhiệt cao;

Giữ nhiệt bằng bông khoáng;

Động cơ giảm tốc lắp trực, dẫn động ma sát bốn bánh ;

Máng xả được trang bị một lớp lót chống mài mòn;



4.3. 热骨料提升机 Gầu nâng cốt liệu nóng

组成: 顶部驱动出料节; 中间标准节; 底部受料张紧节; 提料斗;

Thành phần: Phần xả liệu ở đỉnh; phần tiêu chuẩn giữa; phần tiếp liệu phía dưới; phễu nâng;

参数: 型号: TH500 型斗式提升机

提升能力: 180t/h;

功率: 18.5 kW

特点: 驱动装置采用轴装式直联减速制动电机;

优化设计的弹性张紧装置;

模块化标准节机壳, 方便安装和运输;

进、出料接口采用软连接安装;

Thông số: Model: Gầu nâng TH500

Công suất nâng : 180 t / h ;

Công suất: 18,5 kW

Các tính năng: Thiết bị truyền động sử dụng động cơ phanh giảm tốc kết hợp trực tiếp gắn trên trục;

Thiết bị căng đàn hồi được thiết kế tối ưu;

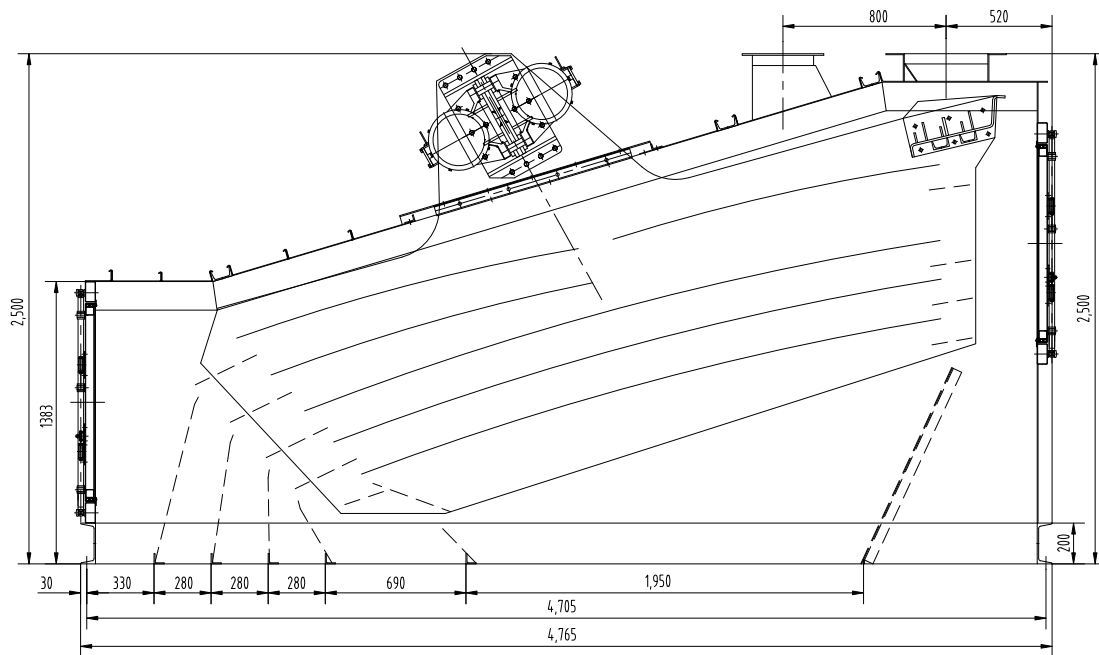
Vỏ bọc phần tiêu chuẩn mô-đun, dễ lắp đặt và vận chuyển;

Các giao diện đầu vào và đầu ra được cài đặt với kết nối mềm;

4.4. 振动筛分系统 Hệ thống sàng rung

结构形式: 双振动电机直线振动筛

Sàng rung tuyến tính động cơ rung kép



筛分能力: 180t/h;

驱动功率: 2×2.9 kW;

密封、防尘、负压抽尘;

岩棉保温, 彩板面饰

Công suất sàng: 180 tấn / h ;

Công suất chuyển động: 2 × 2,9 kW ;

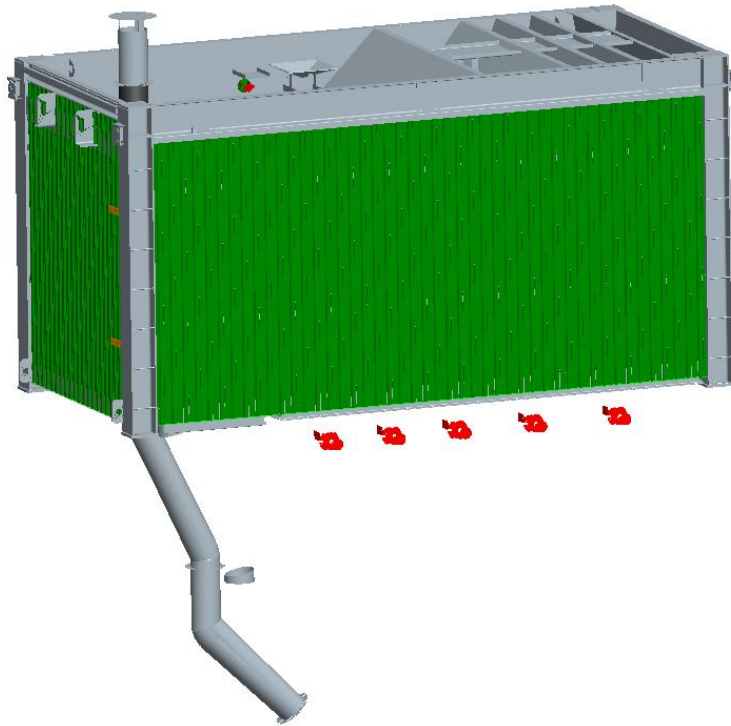
Giữ kín, chống bụi, hút bụi áp suất âm;

Cách nhiệt len đá, hoàn thiện bằng màu

4.5. 热骨料仓 Kho cốt liệu nóng

组成: 骨料仓上仓; 骨料放料门及支腿; 保温设置; 上、下料位检测装置; 砂仓温度检测装置;

Thành phần: silo trên của kho cốt liệu; cửa xả cốt liệu và giá đỡ; bộ phận giữ nhiệt; cảm biến mức liệu trên và dưới; cảm biến nhiệt độ silo cát;



参数: 热骨料仓, 有效总容量约 25m³;

Thông số: silo cốt liệu nóng, tổng dung tích khoảng 25m³ ;

特点: 骨料计量门采用单门结构, 脉动精确计量, 达到或优于《GB/T 17808-2010 沥青混合料搅拌设备》标准规定的动态精度要求;

气缸驱动, 脉冲抖动计量技术;

采用免维护特殊优化设计的放料门结构;

上、下料位检测装置;

砂仓温度传感器;

岩棉保温, 彩板面饰;

负压吸尘结构;

Các tính năng: Cửa cân cốt liệu sử dụng cấu trúc một cửa và xung được cân chính xác, đáp ứng các yêu cầu về độ chính xác động được quy định trong tiêu chuẩn "Thiết bị trộn hỗn hợp nhựa đường GB / T 17808-2010" ;

Kỹ thuật chuyển động xi lanh khí, cân dòng liệu khi rung;

Cửa xả áp dụng thiết kế tối ưu hóa đặc biệt không cần bảo trì;

Cảm biến mức liệu trên dưới;

Cảm biến nhiệt độ silo cát;



Giữ nhiệt bằng bông khoáng, tôn lạnh

Cấu trúc hút bụi áp suất âm;

4.6. 计量系统 Hệ thống cân

构成: 由骨料秤、粉料秤和沥青秤组成;

骨料秤: 称量传感器模块, 双开门, 两组气缸驱动;

粉料秤: 称量传感器模块, 螺旋给料机以及气动蝶阀控制;

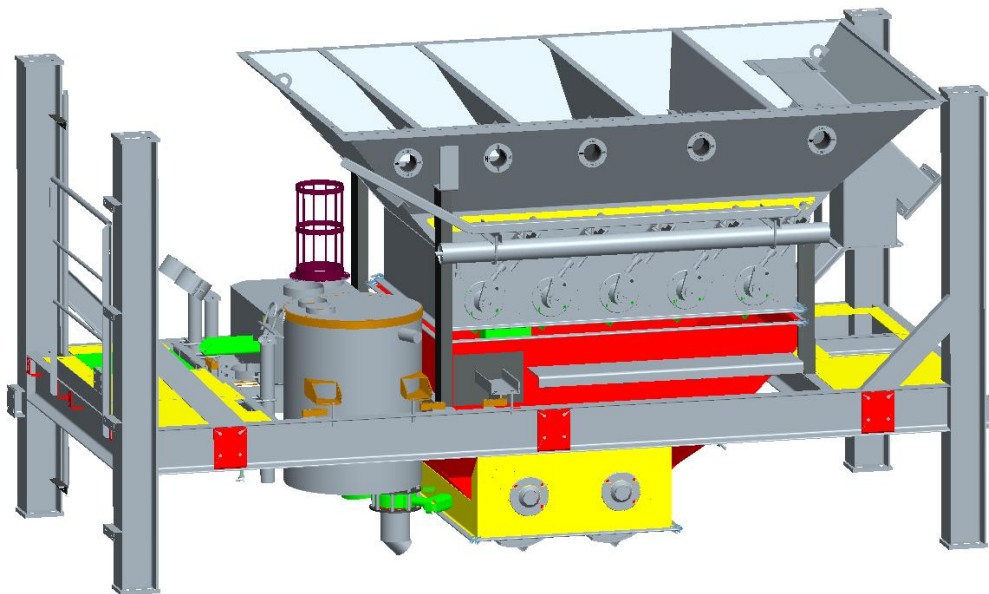
沥青秤: 直接排放式, 称量传感器模块, 沥青循环泵, 二次计量控制;

Thành phần: Bao gồm cặn cốt liệu, cặn bột và cặn nhựa đường;

Cân cốt liệu: mô-đun cảm biến cân, cửa kép, dẫn động bằng hai xi lanh;

Cân bột: mô-đun cảm biến cân, bộ nạp trực vít và điều khiển van bướm khí nén;

Cân nhựa đường: loại xả trực tiếp, mô-đun cảm biến cân, bơm tuần hoàn nhựa đường, điều khiển cân lần hai;



参数: 骨料秤: 2300kg

矿粉秤: 300 kg

沥青秤: 240 kg

特点: 传感器直接输入控制器单元, 沥青计量精度高, 自流卸料, 无抽空误差, 计量精确可靠;

Thông số: Cân cốt liệu: 2300 kg



Cân bột khoáng: 300 kg

Cân nhựa đường: 240 kg

Các tính năng: Cảm biến được đưa trực tiếp vào bộ điều khiển, độ chính xác cân nhựa đường cao, tự chảy xả liệu, không có lỗi liệu trống, và cân có độ chính xác cao;

4.7. 搅拌系统 Hệ thống trộn

结构: 双卧轴, 行星减速机;

手动添加木质纤维装置;

预留自动添加剂接口;

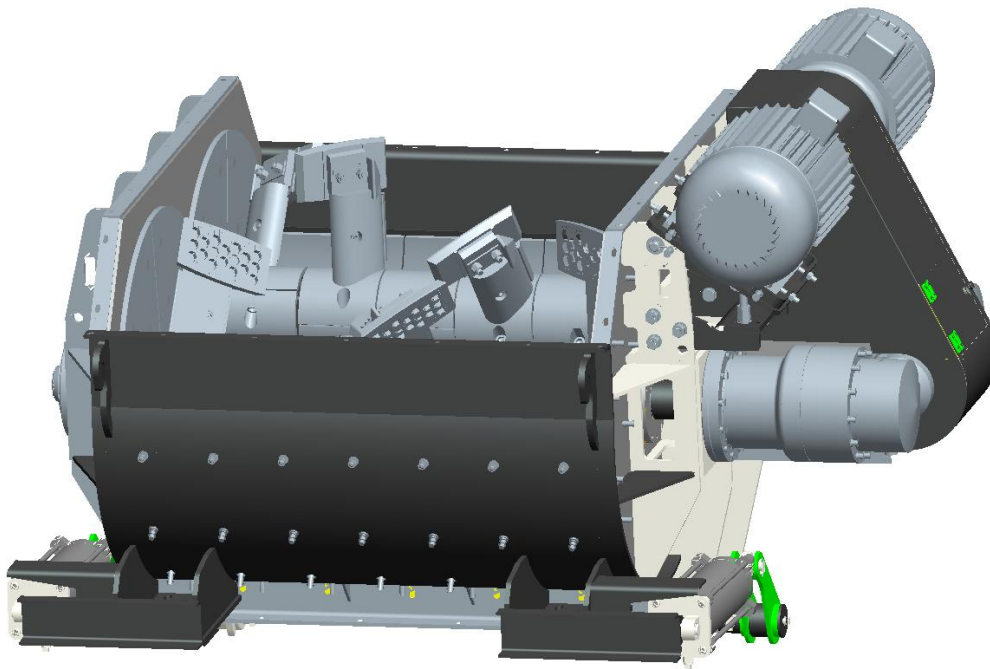
预留热再生料扩展接口;

Cấu tạo: trục trộn kép, hộp giảm tốc;

Cấu tạo thêm sợi gỗ thủ công;

Cửa dự phòng tự động thêm phụ gia;

Cửa dự phòng tự động thêm vật liệu tái chế;



参数: 驱动功率: 2×30kW;

额定生产能力: 2250kg/批;

特点: 高效搅拌技术, 比同类产品工作效率提升 11%;

桨叶及衬板使用寿命: 不少于 10 万批次,

如使用鹅卵石、花岗岩石等特殊材料, 则使用寿命为 4 万批次。 \

Thông số: Công suất truyền động: $2 \times 30\text{kW}$;

Công suất định mức : $2250\text{kg} / \text{m}^3$;

Tính năng: Công nghệ trộn hiệu suất cao, hiệu quả công việc cao hơn 11 % so với các sản phẩm cùng loại;

Tuổi thọ sử dụng của tay trộn và cánh trộn: hơn 100.000 mẻ,

Nếu sử dụng các vật liệu đặc biệt như đá cuội và đá granit, tuổi thọ của sản phẩm khoảng 40.000 mẻ.

4.8. 粉料仓以及粉料供给系统 Silo bột và hệ thống cung cấp bột

结构: 直线单体双层圆桶仓, 上仓为矿粉仓, 容量 50m^3 ;

下仓为回收粉仓, 容量: 25m^3 ;

上下料位指示检测;

破拱装置;

罐顶除尘器;

罐顶压力安全装置;

上粉螺旋;

回收粉提升机配备轴装式减速制动电机驱动;

矿粉气送接口;

输送螺旋, 气动、手动碟阀;

Cấu tạo: silo dạng trống thẳng hai lớp liền khối, silo trên là silo bột khoáng, dung tích 50m^3 ;

Silo dưới là silo bột hồi, dung tích: 25 m^3 ;

Cảm biến và cảnh báo trên và dưới ;

Thiết bị phá vón;

Máy hút bụi đầu bể;

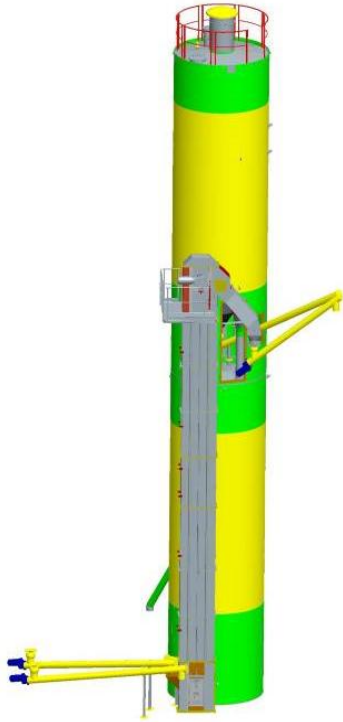
Thiết bị an toàn áp suất đầu bể;

Vít tải bột;

Gầu nâng bột hồi được dẫn động bởi một động cơ hãm giảm tốc gắn trên trục;

Cửa cấp bột khoáng;

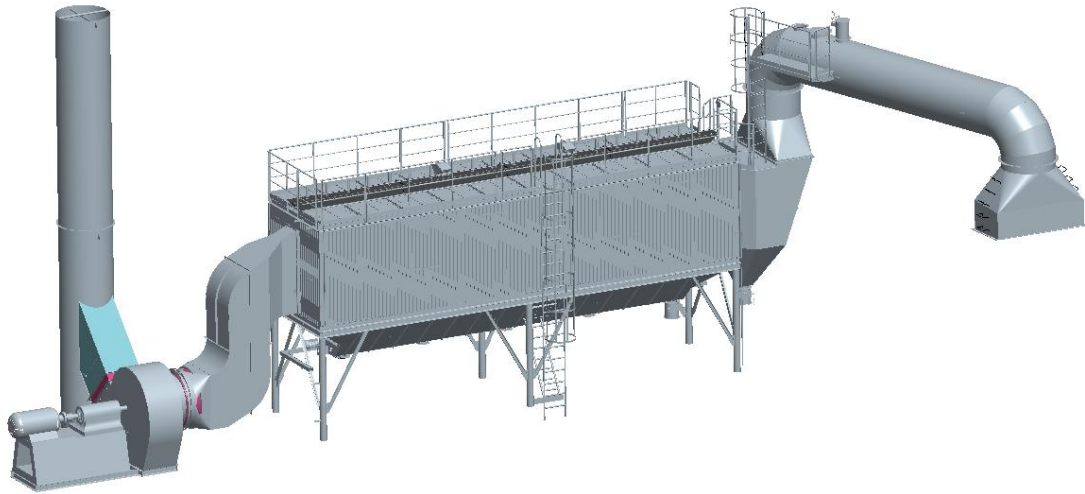
Van bướm bằng tay, van khí nén, van trục vít ;



4.9. 除尘系统 Hệ thống hút bụi

組成: 一级重力除尘, 二级大气反吹布袋除尘器;

Thành phần: bộ lọc bụi trọng lực lần 1, bộ lọc túi thổi ngược khí quyển lần 2;



参数: 除尘面积: 580 m²;

除尘效果: $\leq 50 \text{mg/Nm}^3$;

风机: 低噪音引风机 110kW;

布袋材料: 可耐瞬时高温 210°C, 正常工作温度 $\leq 170^\circ\text{C}$

特点: 与主控以及燃烧器关联的风力控制以及温度自动检测控制; 有温度超限自动停机保护;

一套粗灰螺旋机组;

一套回收粉螺旋输送机组;

负压、风量动态控制;

风量调节控制: 采用电动执行器调节引风量及风压大小;

成套排风及烟尘管道;

Các thông số: Diện tích khử bụi: 580 m²;

Hiệu quả loại bỏ bụi: $\leq 50 \text{ mg / Nm}^3$;

Quạt gió: quạt gió gây ra tiếng ồn thấp 110 kW ;

Chất liệu túi: có thể chịu được nhiệt độ cao tức thời 210 °C, nhiệt độ làm việc bình thường $\leq 170^\circ\text{C}$

Các tính năng: Kiểm soát gió đầu đốt và phát hiện và kiểm soát nhiệt độ, khi nhiệt độ quá cao tự động ngắt để bảo vệ thiết bị;

Một bộ vít tro thô;

Một bộ thiết bị vận chuyển trực vít bột tái chế;

Kiểm soát động của áp suất âm và lượng gió;

Điều chỉnh lượng không khí: thiết bị truyền động điện được sử dụng để điều chỉnh lượng không khí cảm ứng và áp suất không khí;

Trộn bộ ống xả và ống khói;

4.11. 整机气动系统 Hệ thống khí nén

组成: 螺杆式空压机一台;

稳定储存气罐两只;

主输送管路采用镀锌钢管;

参数: 供气能力 5.0 m³/min;

气源压力: 8.5 bar;

环境温度: -10~50°C;

动力: 30kW;

特点: 高效、低噪音、稳定工作;

提供气源洁净、压力稳定;

使用费用低。

Thành phần: một máy nén khí trục vít ;

Hai bình khí lưu trữ ổn định ;

Đường ống vận chuyển chính sử dụng ống thép mạ kẽm điện;

Các thông số: Công suất cấp khí 5,0 m³ / phút;

Áp suất nguồn khí: 8,5 bar;

Nhiệt độ môi trường : -10 ~ 50 °C;

Công suất: 30 kW;

Các tính năng: hiệu quả cao, tiếng ồn thấp, hoạt động ổn định;

Cung cấp nguồn khí sạch và áp suất ổn định;

Chi phí sử dụng thấp.

4.12. 沥青导热油系统 Hệ thống dầu dẫn nhiệt và nhựa đường

组成: 罐体 (下表中所列数量为标准配置)

Thành phần: Thân silo (số lượng được liệt kê trong bảng dưới đây là tiêu chuẩn)

		电加热型	燃油型	油气型
			Loại nhiên liệu	Loại dầu khí
沥青罐(30000L)	Silo nhựa đường (30000L)	2	/	/
重油罐(30000L)	Thùng dầu nặng (30000L)	1	/	/
接卸槽(1000L)	Máng vận chuyển (1000L)	1	/	/

沥青保温加热管路, 阀门, 循环泵、接卸泵各 1 套;

电加热导热油炉;

Đường ống sưởi cách nhiệt nhựa đường, van, bơm tuần hoàn và bơm xả;

Lò dầu truyền nhiệt;

导热油炉型式 (选择)	电加热型	燃油型 Loại	油气型	燃煤型
Loại lò dầu truyền nhiệt (tùy chọn)	Loại nhiên liệu	nhiên liệu t	Loại dầu khí	Loại than đốt
额定功率 (480kw)	选用	/	/	/
Công suất định mức (480kw)				

特点: 采用模块概念设计的沥青罐、重油罐, 现场快速安装连接;

高性能保温设计, 节约能源;

Tính năng: Bể chứa nhựa đường và bể chứa dầu nặng được thiết kế sử dụng mô-đun, lắp đặt và kết nối nhanh chóng tại chỗ;

Thiết kế cách nhiệt hiệu suất cao giúp tiết kiệm năng lượng;

4.13. 电控系统 Hệ thống điện

组成: 箱式控制房、操作台、两只计算机工作椅、一套高档沙发、一台监控视频、两台高级商用计算机、一台激光打印机、配有工具箱、空调机。

Thành phần: phòng điều khiển dạng hộp, bàn làm việc, hai ghế làm việc, một bộ sofa cao cấp, một camera giám sát, hai máy tính, một máy in laser, được trang bị hộp công cụ và điều hòa không khí.

- 1) **软件：**控制系统软件是由三一开发的拥有自主知识产权的系统程序；采用分布式控制，增加远程控制，视频监控、网络诊断、一键启停等功能；关键部件设计自动诊断功能；监控程序设置完备的报警提示功能。

Phần mềm: Phần mềm hệ thống điều khiển là một chương trình hệ thống độc quyền do SANY phát triển; nó áp dụng điều khiển từng phần, thêm điều khiển từ xa, giám sát video, chẩn đoán mạng, bật tắt bằng một phím nhấn và các chức năng khác; các thành phần chính được thiết kế tự động chức năng chẩn đoán; chương trình giám sát, thiết lập chức năng nhắc cảnh báo hoàn chỉnh.

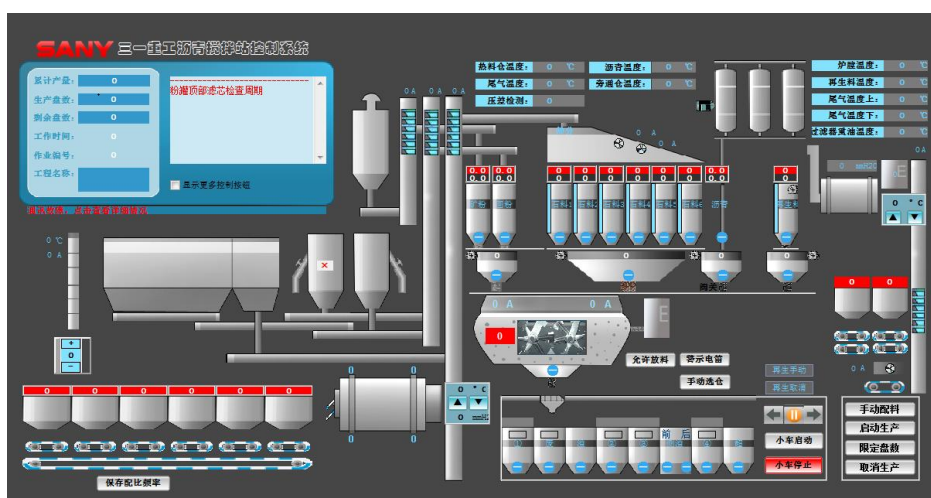


图 12 控制系统操作界面

Hình 12 Giao diện hệ thống điều khiển

特点：整机采用分布式控制模式；所有动作部件全部采用闭环控制模式；两台具有冗余功能的计算机负责整机监控、数据和指令交换；整机实时动态监控，动画显示和无按钮操作界面。

控制和数据管理：自动、手动、自动状态的人工干预；全程事件驱动的现场数据记录，可编辑处理打印；可以提供网络应用接口；

控制系统具有完善的电气连锁保护功能；过热过载保护；

关键部件设计自动诊断功能；监控程序设置完备的报警提示功能；

控制房采用全封闭、空气换气清新设计；保温性能良好的隔热墙板；

控制系统采用单独接地设计，隔离电源进行弱电系统供电；

稳定、可靠性高，扩展性强；数据处理快、维护方便，功能完善。

Các tính năng: Toàn bộ hệ thống sử dụng chế độ điều khiển từng phần; tất cả các bộ phận chuyển động áp dụng chế độ điều khiển vòng kín; hai máy tính có chức năng dự phòng chịu trách nhiệm giám sát toàn bộ trạm, trao đổi dữ liệu và lệnh điều khiển; toàn bộ máy được giám sát động trong thời gian thực, với hình ảnh động hiển thị và giao diện hoạt động không nút .

Kiểm soát và quản lý dữ liệu: thực hiện thủ công và tự động; ghi dữ liệu đầy đủ thực tế, có thể chỉnh sửa và in; có thể cung cấp giao diện ứng dụng web;

Hệ thống điều khiển có chức năng bảo vệ liên tục, bảo vệ trong trường hợp quá tải quá nóng;

Các bộ phận chính được thiết kế với chức năng chẩn đoán tự động; chương trình giám sát có chức năng nhắc nhở cảnh báo khi hoàn thành;

Phòng điều khiển áp dụng thiết kế thông gió hoàn toàn kín, không khí trong lành; các tấm tường cách nhiệt tốt;

Hệ thống điều khiển sử dụng thiết kế tiếp địa riêng biệt và nguồn điện cách ly được sử dụng để cung cấp điện cho hệ thống dòng điện yếu;

Ổn định, độ chính xác cao, khả năng mở rộng mạnh mẽ; xử lý dữ liệu nhanh chóng, bảo trì dễ dàng và các chức năng được hoàn thiện tốt.

5. Dự án tiêu biểu: 典型案例

Hình ảnh tham khảo như sau là trạm trộn Asphalt dòng SLB2000C8 đã được lắp đặt và vận hành ở Việt Nam vào 2022:





Trạm SLB2000C8 đã được lắp đặt ở Quảng Ninh vào tháng 7 năm 2022





Trạm SLB2000C8 đã được lắp đặt ở Ninh Thuận vào tháng 11 năm 2022

Nếu cần thêm bất cứ thông tin nào có liên quan, xin vui lòng liên lạc với chúng tôi.

Trân trọng cảm ơn!



www.sanyglobal.com