

# SY75C



## LƯỢNG BÁN HÀNG VÔ ĐỊCH KIỂU MẪU CỦA MÁY XÚC NHỎ

Cải tiến hoàn toàn **SANY**

**VIETNAM FULI MACHINERY**

Chất lượng thay đổi thế giới



### ĐẶC ĐIỂM NỔI BẬT | SELLING POINTS

#### ● QUÁN QUÂN TIÊU THỤ TOÀN QUỐC

Doanh số bán hàng đứng vị trí quán quân trong 7 năm liên tiếp so với các loại máy cùng trọng tải.

#### ● ĐỘNG LỰC MẠNH MẼ

Động cơ nhập khẩu nguyên chiếc có turbo tăng áp công suất lớn 43kW, động cơ mạnh mẽ, tính năng đáng tin cậy, đáp ứng tiêu chuẩn khí thải quốc gia cấp độ 3, tiêu hao nhiên liệu giảm 8% so với thế hệ máy cũ.

#### ● TÍNH NĂNG ƯU VIỆT

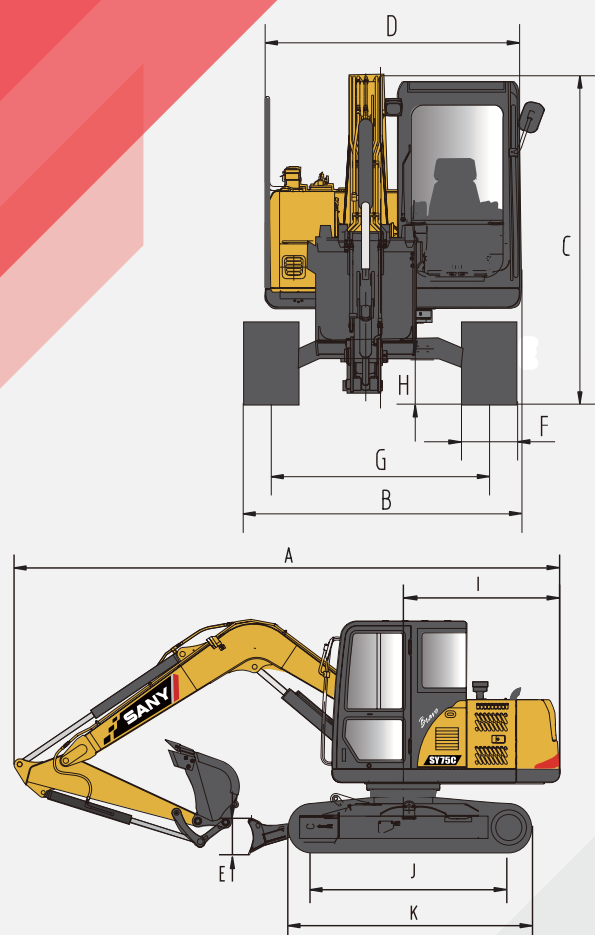
Hệ thống cảm ứng phụ tải hiệu quả cao, hiệu quả công việc cao hơn, tính năng điều khiển và hiệu suất san lấp tốt hơn, tính năng vi thao tác tuyệt vời, đem đến cho quý khách trải nghiệm thao tác hoàn hảo nhất.

#### ● TIN CẬY BỀN BỈ

Thiết bị làm việc tăng cường chịu lực toàn diện, các bộ phận quan trọng cấu tạo bằng thép chống bào mòn nhập khẩu, tuổi thọ sử dụng lâu hơn.

## KÍCH THƯỚC TỔNG THỂ (mm)

## TIÊU CHUẨN



	SY75C
A Tổng chiều dài (vận chuyển)	6120
B Tổng chiều rộng (vận chuyển/ làm việc)	2220
C Tổng chiều cao (vận chuyển)	2720
D Độ rộng phần trên	2040
E Độ cao bàn ủi	405
F Chiều rộng bàn xích tiêu chuẩn	450
G Chiều rộng tâm xích (vận chuyển/ làm việc)	1750
H Khoảng sáng gầm tối thiểu	380
I Khoảng cách từ tâm quay toa đến phía sau	1800
J Khoảng cách bánh	2195
K Độ dài bánh xích	2820

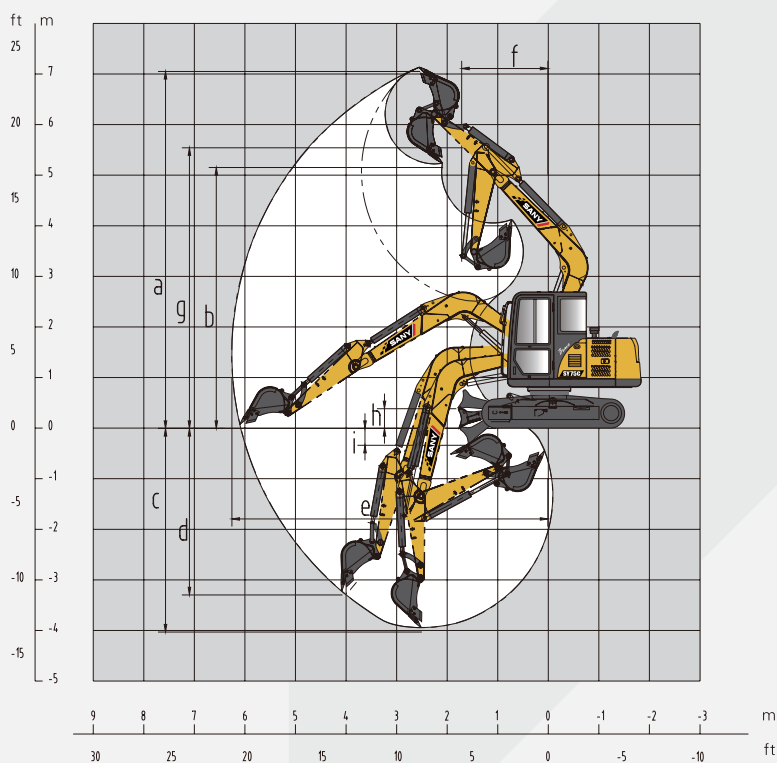
## THÔNG SỐ TÍNH NĂNG

## TIÊU CHUẨN

	SY75C
Tổng trọng lượng kg	7280
Dung tích gầu m <sup>3</sup>	0.12~0.32(0.28)
Công suất định mức kW/rpm	43/2200 (Isuzu 4LE2)
Tốc độ di chuyển (cao/thấp) km/h	4.4/2.4
Tốc độ quay rpm	11.5
Khả năng leo dốc	70%/35°
Tỷ áp tiếp đất kPa	33
Lực đào gầu kN	56
Lực đào cần arm kN	38

## PHẠM VI HOẠT ĐỘNG (mm)

## TIÊU CHUẨN



	SY75C
a Độ cao đào tối đa	7060
b Độ cao đổ tối đa	5155
c Độ sâu đào tối đa	4020
d Độ đào sâu thẳng đứng tối đa	3290
e Khoảng cách đào tối đa	6240
f Bán kính quay tối thiểu	1720
g Độ cao tối đa của bán kính quay tối thiểu	5550
h Khoảng sáng tối đa nâng bàn ủi	350
i Độ sâu tối đa hạ bàn ủi	360



## CÔNG TY TNHH MÁY MÓC FULLI SANY VIỆT NAM

Địa chỉ: Thôn Nhục Lộ, Xã Trung Trắc, Huyện Văn Lâm,  
Tỉnh Hưng Yên, Việt Nam  
Hotline phòng kinh doanh: 0888.600031  
Hotline phòng dịch vụ: 0777.600031  
E-mail: vip\_sanyfuli318@163.com  
Website: www.sanyfuli.com



**注**

由于技术不断更新，材料和技术规范如有更改，恕不另行通知。  
照片上的机器可能包括附加设备。

\*SY75销量冠军：具体可查询中国工业行业协会销售数据。

ZJSYX0604CH(17年8月)

Printed in CHINA