

SY65W



LINH ĐỘNG TIẾT KIỆM GIÁ TRỊ KIỂU MẪU

Cải tiến hoàn toàn **SANY**

VIETNAM FULI MACHINERY

Chất lượng thay đổi thế giới



ĐẶC ĐIỂM NỔI BẬT | SELLING POINTS

● TIẾT KIỆM NHIÊN LIỆU

Động cơ thân thiện môi trường phù hợp tiêu chuẩn khí thải quốc gia cấp độ III, sử dụng bộ điều khiển mới nhất, tùy chọn phương thức di chuyển hay xúc đào để kiểm soát chính xác việc phun nhiên liệu theo thời gian thực và giảm mức tiêu thụ nhiên liệu.

● HIỆU QUẢ CAO

Bằng cách sử dụng hệ thống thủy lực CLSS và hệ thống điều khiển tối ưu hóa tự động AOCT, tạo ra sự kết hợp hoàn hảo giữa động cơ và bơm chính, tận dụng tối đa công suất đầu ra của động cơ, máy có thể hoạt động nhanh hơn và lâu hơn.

● ĐÁNG TIN CẬY

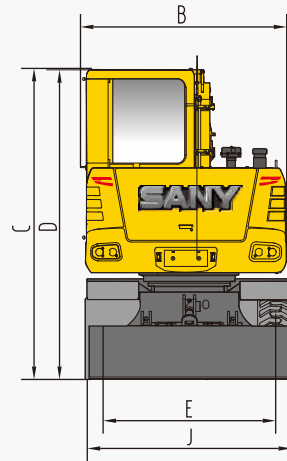
Linh kiện và các bộ phận chính nhập khẩu Ý với chất lượng cao, hệ thống kiểm soát bảo vệ di chuyển thay đổi tiên tiến nhất thế giới, mang đến sự đảm bảo lớn nhất cho độ tin cậy của toàn bộ máy.

● AN TOÀN

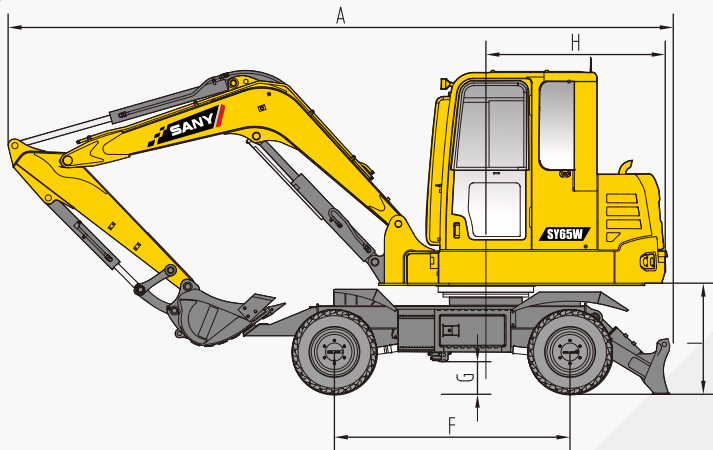
Hệ thống điều khiển kép cho chế độ di chuyển và chế độ đào cùng thiết kế an toàn nhiều tầng để ngăn ngừa thiệt hại do tai nạn cho người và phương tiện.

KÍCH THƯỚC TỔNG THỂ (mm)

TIÊU CHUẨN



	SY65W
A Tổng chiều dài (vận chuyển)	5928
B Tổng chiều rộng	1978
C Độ cao tổng thể (từ đỉnh cabin)	2884
D Tổng chiều cao (vận chuyển)	2884
E Khoảng cách bánh	1600
F Khoảng cách trục bánh	2100
G Khoảng sáng gầm tối thiểu	290
H Khoảng cách từ tâm quay toa đến phía sau	1658
I Khoảng cách từ đối trọng tới mặt đất	990
J Độ rộng lưới ủi	1894



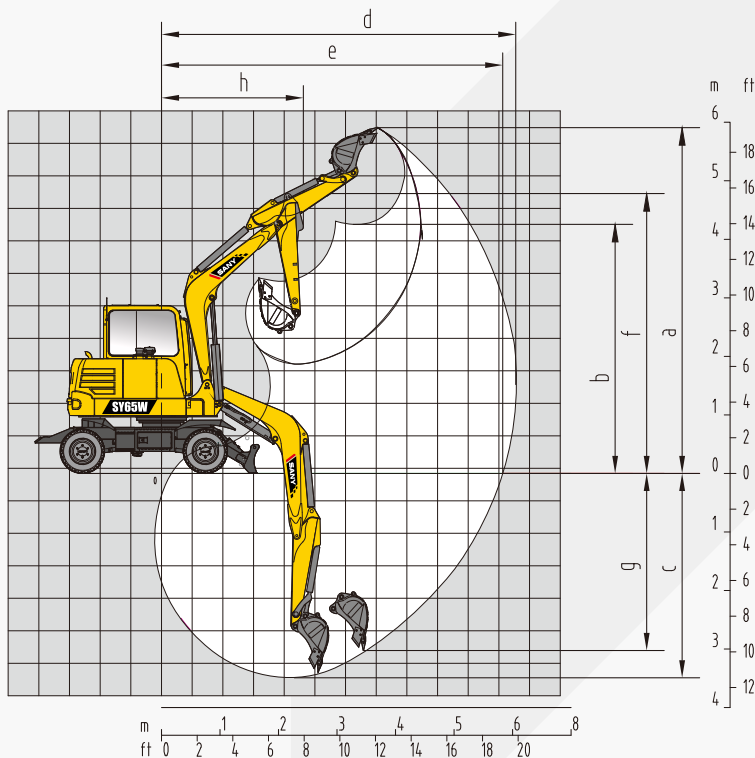
THÔNG SỐ TÍNH NĂNG

TIÊU CHUẨN

	SY65W
Tổng trọng lượng kg	5920
Dung tích gầu m ³	0.1-0.28(0.21)
Công suất định mức kW/rpm	45.4/2400 (Kubota V2607-DI)
Tốc độ di chuyển (cao/thấp) km/h	30/10
Tốc độ quay rpm	9.6
Khả năng leo dốc	58%/30°
Lực đào gầu kN	45
Lực đào cần arm kN	33
Bán kính quay vòng tối thiểu mm	5355

PHẠM VI HOẠT ĐỘNG (mm)

TIÊU CHUẨN



	SY65W
a Độ cao đào tối đa	5908
b Độ cao đỡ tối đa	4255
c Độ sâu đào tối đa	3490
d Bán kính đào tối đa	6055
e Tầm với đào tối đa trên mặt đất	5831
f Độ cao tối đa của bán kính quay tối thiểu	4780
g Độ đào sâu thẳng đứng tối đa	3025
h Bán kính quay tối thiểu	2555

CÔNG TY TNHH MÁY MÓC FULI SANY VIỆT NAM

Địa chỉ: Thôn Nhục Lộ, Xã Trưng Trắc, Huyện Văn Lâm, Tỉnh Hưng Yên, Việt Nam
 Hotline phòng kinh doanh: 0888.600031
 Hotline phòng dịch vụ: 0777.600031
 E-mail: vip_sanyfuli318@163.com
 Website: www.sanyfuli.com



LƯU Ý:

Do công nghệ không ngừng thay đổi, vật liệu và kỹ thuật nếu có cải tiến sẽ có thông báo cụ thể. Thiết bị trên ảnh có thể chưa bao gồm các thiết bị kèm theo.

CHẤT LƯỢNG THAY ĐỔI THẾ GIỚI