

SY55U



TIẾT KIỆM HIỆU QUẢ GIÁ TRỊ KIỂU MẪU

Cải tiến hoàn toàn **SANY**

VIETNAM FULI MACHINERY

Chất lượng thay đổi thế giới



ĐẶC ĐIỂM NỔI BẬT | SELLING POINTS

● TIẾT KIỆM HIỆU QUẢ CAO

Động cơ KUBOTA chuyên dụng đạt chuẩn khí thải quốc gia cấp độ III, hệ thống thủy lực SLSS tiên tiến và mô hình điều khiển công suất tối ưu hóa, giúp nâng cao hiệu suất toàn máy đồng thời giảm thấp tiêu hao nhiên liệu.

● KHẢ NĂNG THÍCH ỨNG CAO

Sử dụng thiết kế không đuôi không vòng xoay, đảm bảo khi phía trên máy đang trong quá trình xoay thì phần đuôi vẫn ở trong phạm vi độ rộng của phần dưới máy, đặc biệt thích hợp làm việc tại khu vực chật hẹp, có khả năng thích ứng tốt với môi trường làm việc.

● ỔN ĐỊNH TIN CẬY

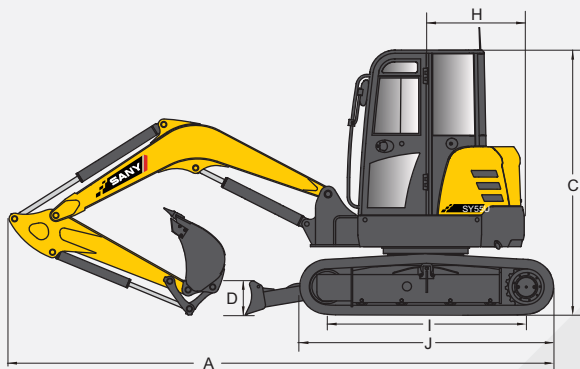
Sử dụng linh kiện kết cấu với thiết kế gia cố, hệ thống lọc nhiên liệu và không khí nhiều cấp độ cỡ lớn, tính năng toàn máy ổn định và đáng tin cậy.

● BẢO DƯỠNG TIỆN LỢI

Dễ dàng tiếp cận hơn cửa bơm mỡ bôi trơn, thiết kế phần nắp đóng mở với phong cách mở và lưới lọc bộ tản nhiệt có thể tháo lắp, công việc bảo dưỡng như tra dầu mỡ, thay đổi lõi lọc, vệ sinh bộ tản nhiệt càng tiện lợi.

KÍCH THƯỚC TỔNG THỂ (mm)

TIÊU CHUẨN



	SY55U
A Tổng chiều dài (vận chuyển)	5375
B Tổng chiều rộng (vận chuyển/làm việc)	1960
C Tổng chiều cao (vận chuyển)	2620
D Độ cao bàn ủi	340
E Chiều rộng bàn xích tiêu chuẩn	400
F Chiều rộng tâm xích (vận chuyển/ làm việc)	1560
G Khoảng sáng gầm tối thiểu	315
H Khoảng cách từ tâm quay toa đến phía sau	980
I Khoảng cách bánh	1990
J Độ dài bánh xích	2510

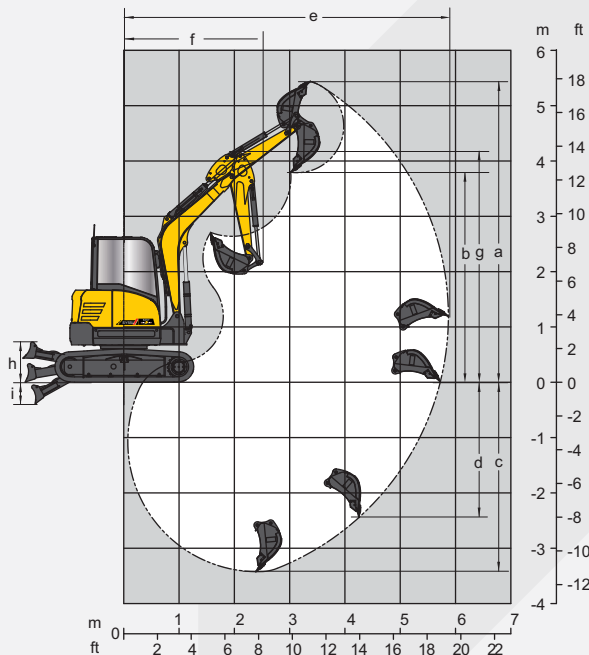
THÔNG SỐ TÍNH NĂNG

TIÊU CHUẨN

	SY55U
Tổng trọng lượng kg	5200
Dung tích gầu m ³	0.10-0.19(0.18)
Công suất định mức kW/rpm	31.2/2200(Kubota)
Tốc độ di chuyển (cao/thấp) km/h	4.1/2.4
Tốc độ quay rpm	10
Khả năng leo dốc	58%/30°
Tỷ lệ áp suất tiếp đất kPa	29.4
Lực đào gầu kN	32.5
Lực đào cần arm kN	22.9

PHẠM VI HOẠT ĐỘNG (mm)

TIÊU CHUẨN



	SY55U
a Độ cao đào tối đa	5425
b Độ cao đổ tối đa	3780
c Độ sâu đào tối đa	3420
d Độ đào sâu thẳng đứng tối đa	2460
e Tầm với đào tối đa	5870
f Bán kính quay tối thiểu	2515
g Độ cao tối đa của bán kính quay tối thiểu	4130
h Khoảng sáng tối đa nâng bàn ủi	420
i Độ sâu tối đa hạ bàn ủi	405

CÔNG TY TNHH MÁY MÓC FULI SANY VIỆT NAM

Địa chỉ: Thôn Nhục Lộc, Xã Trưng Trắc, Huyện Văn Lâm, Tỉnh Hưng Yên, Việt Nam
 Hotline phòng kinh doanh: 0888.600031
 Hotline phòng dịch vụ: 0777.600031
 E-mail: vip_sanyfuli318@163.com
 Website: www.sanyfuli.com



LƯU Ý:

Do công nghệ không ngừng thay đổi, vật liệu và kỹ thuật nếu có cải tiến sẽ có thông báo cụ thể. Thiết bị trên ảnh có thể chưa bao gồm các thiết bị kèm theo.

CHẤT LƯỢNG THAY ĐỔI THẾ GIỚI