

SY155W



TIẾT KIỆM LINH HOẠT GIÁ TRỊ KIỂU MẪU

Cải tiến hoàn toàn **SANY**

VIETNAM FULI MACHINERY

Chất lượng thay đổi thế giới



ĐẶC ĐIỂM NỔI BẬT | SELLING POINTS

● TIẾT KIỆM HIỆU QUẢ CAO

Động cơ tiêu chuẩn khí thải quốc gia cấp độ III, thân thiện với môi trường, lựa chọn phương thức thao tác khác nhau dựa vào việc di chuyển hay xúc đào, kiểm soát chân ga chính xác theo thời gian thực.

● THAO TÁC MÁY DỄ DÀNG

Hệ thống thủy lực dòng chảy dương, khiến cho thao tác có độ chính xác cao hơn.

● KHẢ NĂNG VIẾT DÃ MẠNH

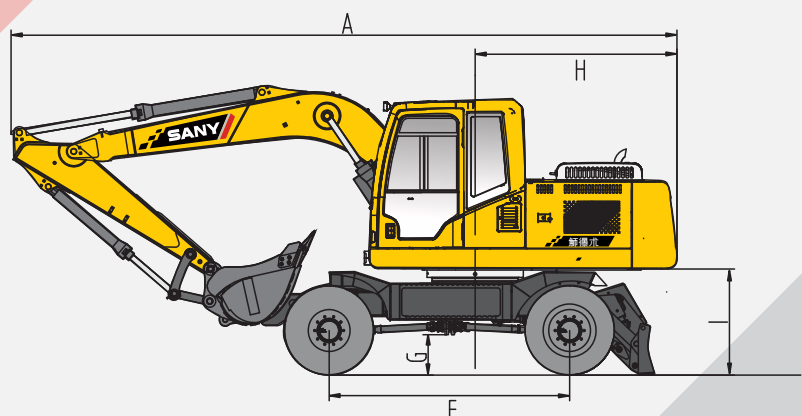
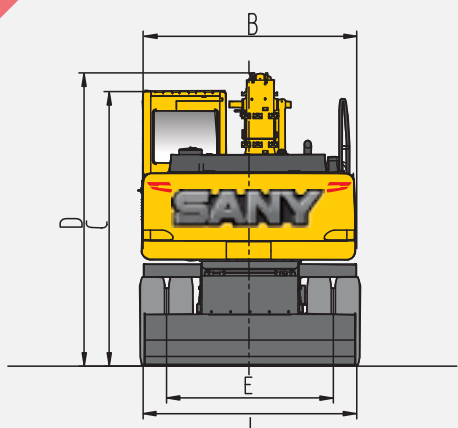
Truyền động bốn bánh, gầm cao, tốt có khả năng viết dã.

● LINH HOẠT CƠ ĐỘNG

Có khả năng di chuyển tốc độ nhanh, rút ngắn thời gian chuyển địa điểm.

KÍCH THƯỚC TỔNG THỂ (mm)

TIÊU CHUẨN



	SY155W
A Tổng chiều dài (vận chuyển)	7690
B Tổng chiều rộng	2490
C Độ cao tổng thể (từ đỉnh cabin)	3200
D Tổng chiều cao (vận chuyển)	3610
E Khoảng cách bánh	1944
F Khoảng cách trục bánh	2800
G Khoảng sáng gầm tối thiểu	360
H Khoảng cách từ tâm quay toa đến phía sau	2310
I Khoảng cách từ đối trọng tới mặt đất	1230
J Độ rộng lưới ủi	2490

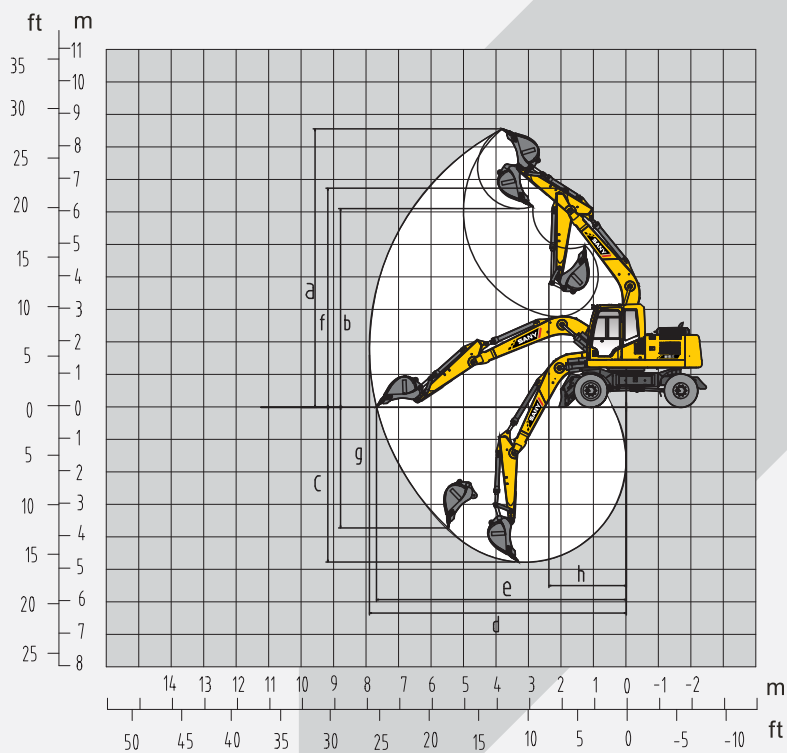
THÔNG SỐ TÍNH NĂNG

TIÊU CHUẨN

	SY155W
Tổng trọng lượng kg	13500
Dung tích gầu m ³	0.22-0.7(0.58)
Công suất định mức kW/rpm	120/2000 (Isuzu 4HK1)
Tốc độ di chuyển (cao/thấp) km/h	37/10
Tốc độ quay rpm	12.3
Khả năng leo dốc	70%/35°
Lực đào gầu kN	102.3
Lực đào cần arm kN	75.2

PHẠM VI HOẠT ĐỘNG (mm)

TIÊU CHUẨN



	SY155W
a Độ cao đào tối đa	8600
b Độ cao đổ tối đa	6200
c Độ sâu đào tối đa	4800
d Tầm với đào tối đa	7960
e Tầm với đào tối đa trên mặt đất	7750
f Độ cao tối đa của bán kính quay tối thiểu	6800
g Độ đào sâu thẳng đứng tối đa	4390
h Bán kính quay tối thiểu	2400



CÔNG TY TNHH MÁY MÓC FULLI SANY VIỆT NAM

Địa chỉ: Thôn Nhục Lộ, Xã Trung Trắc, Huyện Văn Lâm,
Tỉnh Hưng Yên, Việt Nam
Hotline phòng kinh doanh: 0888.600031
Hotline phòng dịch vụ: 0777.600031
E-mail: vip_sanyfuli318@163.com
Website: www.sanyfuli.com



LƯU Ý:

Do công nghệ không ngừng thay đổi, vật liệu và kỹ thuật nếu có cải tiến sẽ có thông báo cụ thể. Thiết bị trên ảnh có thể chưa bao gồm các thiết bị kèm theo.

CHẤT LƯỢNG THAY ĐỔI THẾ GIỚI