



HỢP TÁC, ĐỔI MỚI, ĐÔI BÊN CÙNG CÓ LỢI



CÔNG TY TNHH MÁY MÓC FULI VIỆT NAM



I. Giới thiệu tập đoàn SANY

II. Sản phẩm của SANY

III. Toàn cầu hóa SANY

IV. Triển vọng hợp tác

A decorative graphic on the right side of the slide consists of several overlapping, curved shapes in shades of blue and red. The word "SANY" is written in white, bold, sans-serif font across the middle of these shapes.

SANY

Phần I

GIỚI THIỆU VỀ TẬP ĐOÀN SANY

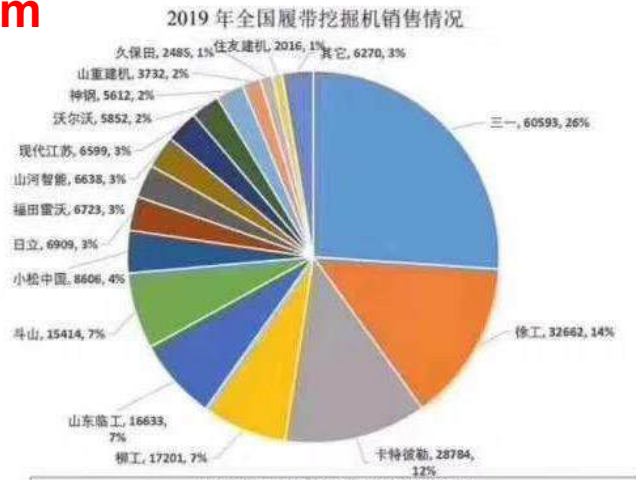
01 Giới thiệu về tập đoàn SANY



Tập đoàn SANY là một doanh nghiệp tư nhân được thành lập năm 1989 với lĩnh vực kinh doanh chính là sản xuất thiết bị, SANY là công ty thiết bị thi công công trình lớn nhất Trung Quốc và lớn thứ 5 trên thế giới với số lượng nhân viên hiện nay lên tới gần 30.000 người. Tập đoàn sở hữu hai công ty đã niêm yết trên thị trường là Công ty công nghiệp nặng SANY và công ty máy móc hạng nặng quốc tế SANY.



Ưu điểm



2019年履带挖掘机销售情况表

序号	品牌	国内销售	国内占比	出口销售	出口占比	总计	总计占比	累计占比
1	三一	52475	25.42%	8118	30.85%	60593	26.04%	26.04%
2	徐工	30252	14.66%	2410	9.16%	32662	14.03%	40.07%
3	卡特彼勒	18822	9.12%	9962	37.86%	28784	12.37%	52.44%
4	柳工	15401	7.46%	1800	6.84%	17201	7.39%	59.83%
5	山东临工	16357	7.92%	276	1.05%	16633	7.15%	66.98%
6	斗山	14411	6.98%	1003	3.81%	15414	6.62%	73.60%
7	小松中国	8606	4.17%	0	0.00%	8606	3.70%	77.30%
8	日立	6907	3.35%	2	0.01%	6909	2.97%	80.27%
9	福田雷沃	6723	3.26%	0	0.00%	6723	2.89%	83.15%
10	山河智能	5152	2.50%	1486	5.65%	6638	2.85%	86.01%
11	现代江苏	6599	3.20%	0	0.00%	6599	2.84%	88.84%
12	沃尔沃	5852	2.84%	0	0.00%	5852	2.51%	91.36%
13	神钢	5335	2.58%	277	1.05%	5612	2.41%	93.77%
14	山重建机	3387	1.64%	345	1.31%	3732	1.60%	95.37%
15	久保田	2485	1.20%	0	0.00%	2485	1.07%	96.44%
16	住友建机	2016	0.98%	0	0.00%	2016	0.87%	97.31%
17	玉柴	1584	0.77%	72	0.27%	1656	0.71%	98.02%
18	约翰迪尔	1112	0.54%	214	0.81%	1326	0.57%	98.59%
19	洋马	1032	0.50%	0	0.00%	1032	0.44%	99.03%
20	力士德	939	0.45%	0	0.00%	939	0.40%	99.43%
21	卡特重工	422	0.20%	104	0.40%	526	0.23%	99.66%
22	利勃海尔	209	0.10%	163	0.62%	372	0.16%	99.82%
23	厦工机械	301	0.15%	49	0.19%	350	0.15%	99.97%
24	厦阳重工	36	0.02%	33	0.13%	69	0.03%	100.00%
合计		206415	100.00%	26314	100.00%	232729	100.00%	100.00%

根据中国工程机械工业协会挖掘机分会统计，2019年三一挖掘机国内行业占比26.04%（增长4%）；出口三一占比为30.85%；领跑行业，连续9年销售第一。

- Thiết bị bê tông
- Thiết bị cảng di động
- **Máy xúc**
- Thiết bị nâng hạng nặng
- Máy khai thác than
- Thiết bị làm đường
- Thiết bị thi công nền móng

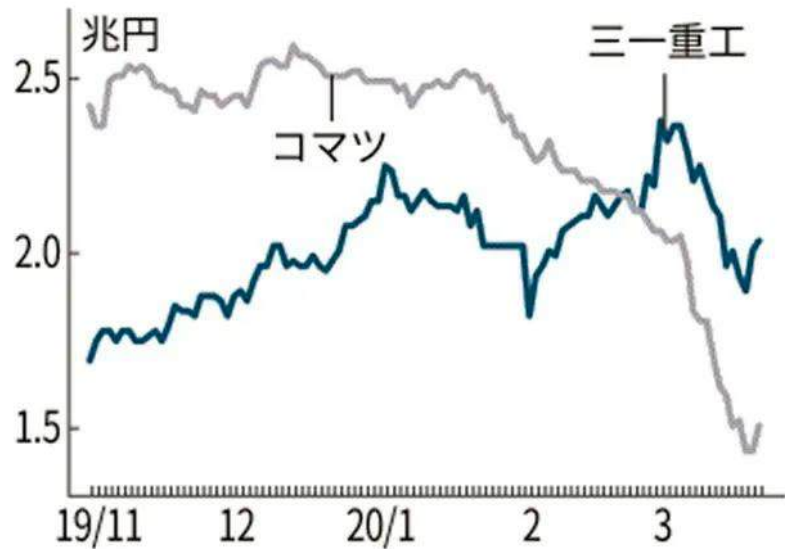
Số 1 toàn cầu
 Số 1 Trung Quốc
 Số 1 Trung Quốc
 Số 1 Trung Quốc
 Số 1 Trung Quốc
 Số 1 Trung Quốc
 Số 1 Trung Quốc

Máy xúc SANY chiếm thị phần số 1 tại Trung Quốc trong 10 năm liên tiếp!

01 Giới thiệu về tập đoàn SANY

Là một trong 3 công ty hàng đầu về máy xúc, cùng với Caterpillar và Komatsu.

三一が建機の時価総額世界2位に

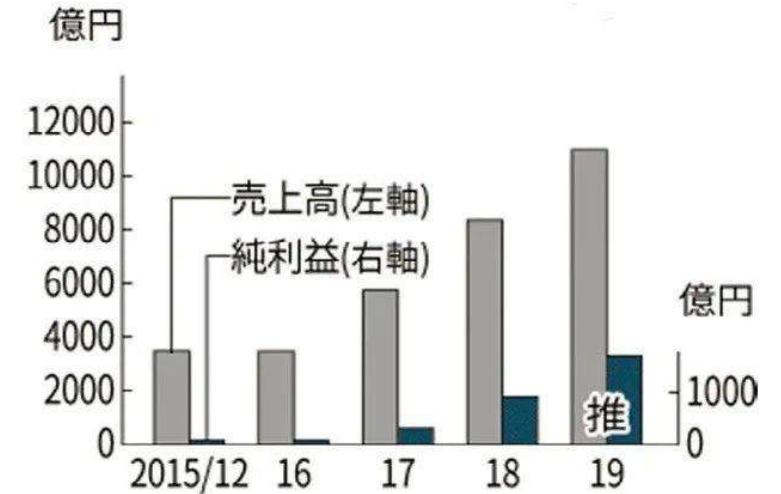


(注) 1元=15円で計算



Thông tin từ báo NIKKEI ASIA News Nhật Bản vào ngày 24 tháng 3

海外市場の開拓がカギ



(注) 1元=15円で計算

Giá trị thị trường

Số 1-CATERPILLAR-Mỹ

Số 2-SANY-Trung Quốc

Số 3-KOMATSU-Nhật Bản



SANY

Phát triển thị trường nước ngoài

01 Giới thiệu về tập đoàn Sany

SANY®



- Công ty công nghiệp nặng SANY hiện đang khao khát phát triển thị trường nước ngoài, xây dựng cơ sở hạ tầng theo chính sách một vành đai một con đường của Bắc Kinh.
- Trong quý 3 năm 2019, SANY là thành viên duy nhất trong top 3 có doanh thu và lợi nhuận tăng trưởng.
- Doanh thu bán hàng đã tăng 18% trong năm 2019, lên tới 15,3 tỷ nhân dân tệ (2,17 tỷ USD), cao hơn gấp ba lần so với 4 năm trước đó.
- Lãi ròng tăng 61%, lên 2,4 tỷ nhân dân tệ.
- Thị trường Trung Quốc chiếm 23% thị phần

	金額	总市值 ↓	流通市值
三一重工 600031	21307万	1445.94亿	1445.06亿
中联重科 000157	4954万	455.08亿	370.92亿
徐工机械 000425	4473万	405.78亿	362.34亿
建设机械 600984	1664万	99.50亿	94.49亿
柳工 000528	1280万	94.02亿	93.17亿
杭叉集团 603298	641万	71.60亿	71.60亿
安徽合力 600761	965万	67.21亿	67.21亿
山河智能 002097	2438万	65.05亿	51.34亿
诺力股份 603611	540万	46.63亿	46.14亿
山推股份 000680	384万	41.81亿	35.62亿
*ST厦工 600815	69万	35.84亿	35.84亿

三一，国内工程机械上市公司11家，总市值1>2+3+4+.....+11。

Giá trị thị trường vào tháng 3 năm 2020 của thị trường chứng khoán Trung Quốc SANY (Ngành công nghiệp nặng của Sany) > 2nd+3rd +4th +.....+11th

Cơ cấu tổ chức của tập đoàn SANY

Trung Quốc

➤ Trụ sở sản xuất tại Bắc Kinh

Nhà máy Nankou và Nhà máy Changping

➤ Trụ sở sản xuất tại Trường Sa

Nhà máy Xingsha, Nhà máy Ningxiang, Nhà máy Yiyang, Nhà máy Loudi và Nhà máy Shaoyang

➤ Trụ sở sản xuất tại Thượng Hải

Nhà máy Chuansha, Nhà máy Lingang, Nhà máy Kunshan, Nhà máy Changshu, and Nhà máy Huzhou

➤ Trụ sở sản xuất tại Thẩm Dương

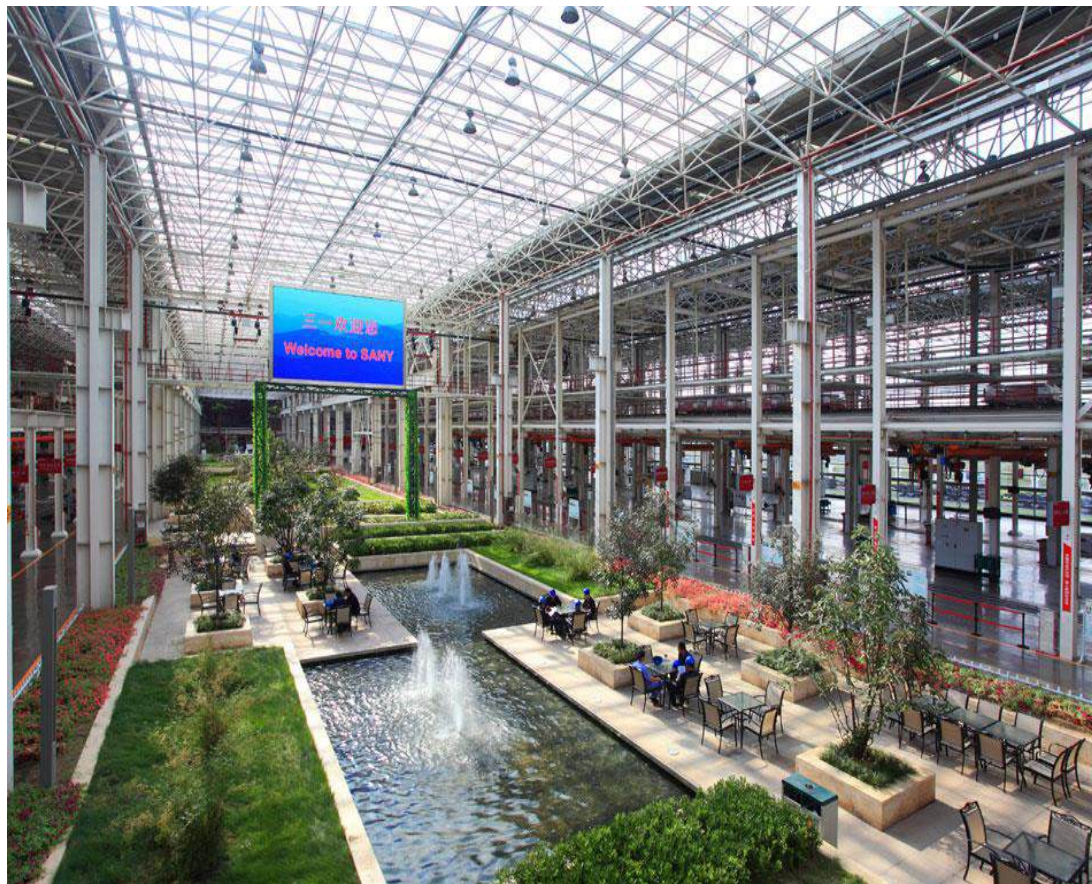
➤ Trụ sở sản xuất tại Tân Cương

➤ Trụ sở sản xuất tại Chu Hải



01 Giới thiệu về tập đoàn SANY

Nhà máy đẳng cấp thế giới-Thượng Hải



Nhà máy sản xuất máy xúc

Bãi trưng bày máy xúc



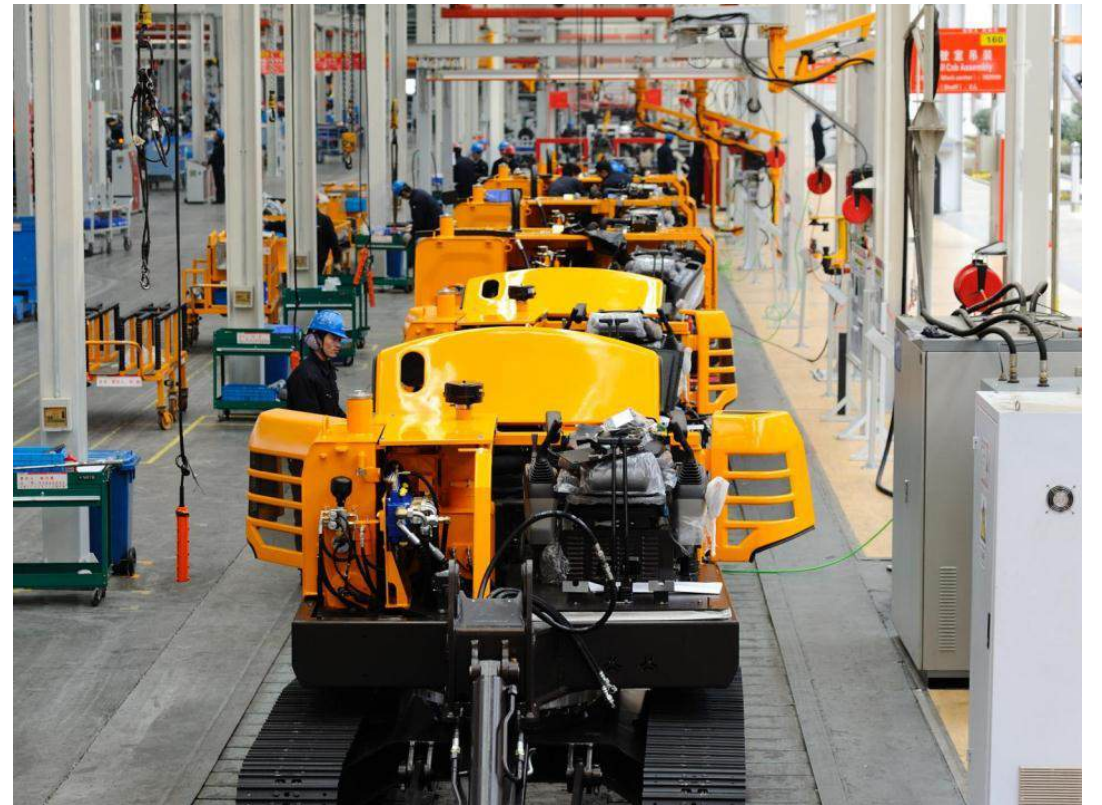
01 Giới thiệu về tập đoàn SANY

Nhà máy đẳng cấp thế giới-Thượng Hải



Dây chuyền lắp ráp máy xúc

Dây chuyền lắp ráp máy xúc



01 Giới thiệu về tập đoàn SANY

Nhà máy đẳng cấp thế giới-Thượng Hải



Dây chuyền lắp ráp máy xúc

Dây chuyền lắp ráp máy xúc



Giải cứu Chile

Vào tháng 10 năm 2010, “Cầu bánh xích số 1” của SANY đã tham gia giải cứu mỏ đồng ở Chile.

- ◆ “Chủ nghĩa xã hội đã cứu chủ nghĩa tư bản”
- ◆ Nhân viên SANY là đại diện duy nhất của châu Á tham gia giải cứu.

Giải cứu mỏ đồng Chile năm 2010



“Hươu cao cổ lớn”

Máy bơm bê tông 62 mét của Sany nhanh chóng có mặt để tham gia cứu hộ trong thảm họa Fukushima của Nhật Bản vào tháng 3 năm 2011

◆ Bộ trưởng Ngoại giao Đường Gia Tuyên đặc biệt đến thăm SANY và bày tỏ sự cảm ơn vì những đóng góp của SANY cho mối quan hệ giữa hai nước Trung Quốc - Nhật Bản.

◆ Đại diện phía Nhật Bản của hiệp hội hữu nghị Trung Quốc-Nhật Bản đánh giá cao hành động cứu hộ của SANY.



01 Giới thiệu tập đoàn SANY-

Văn hóa - Tâm nhìn



- Xây dựng một doanh nghiệp đứng đầu
- Đứng đầu về ươm mầm tài năng
- Đứng đầu về những đóng góp cho xã hội

PHẦN II

Sản phẩm của SANY



Earth Moving Machinery



Mini Excavator
1.6t-5.2t



Small Excavator
5.5t-13.5t



Medium Excavator
21.5t-33.5t



Large Excavator
36.5t-76.5t



Ultra-Large Excavator
78.6t-125t



Wheel Excavator
6.5t-15.5t



Long-boom Excavator
21.5t



Wheel Loader
5t



12 mẫu máy xúc mini từ 1.6 tấn đến 5 tấn



21 mẫu máy xúc nhỏ từ 6 tấn đến 17 tấn (Bao gồm Máy xúc bánh lốp)



20 mẫu máy xúc loại trung bình từ 18 tấn đến 33 tấn



11 mẫu máy xúc lớn từ 34 tấn đến 125 tấn

Phần III

SANY thực hiện toàn cầu hóa

Chất lượng thay đổi thế giới !

**Với thái độ quyết liệt, nỗ lực bằng mọi cách
đưa dịch vụ của SANY đến đỉnh cao !**

Cơ cấu tổ chức của SANY

Hải ngoại

- SANY Mỹ
- SANY Đức
- SANY Brazil
- SANY Ấn Độ

Sát nhập thành công công ty Putzmeister- “ông trùm” máy móc công trình của Đức vào tháng 4 năm 2012
Hoàn thành việc cổ phần vốn sở hữu chéo với Palfinger vào tháng 5 năm 2014





2002

◆ Lần đầu xuất khẩu

4 sản phẩm đã được bán cho Ma-rốc, từ đó bắt đầu quá trình toàn cầu hóa của SANY.



2006

◆ Đầu tư vào Ấn Độ

Quốc gia có dân số lớn thứ 2, thị trường mới nổi lớn thứ 2 trên thế giới



2009

◆ Đầu tư vào Đức

Trung tâm sản xuất thiết bị bê tông hàng đầu thế giới



2010

◆ Đầu tư vào Mỹ

Thị trường thiết bị xây dựng lớn nhất thế giới, quy tụ những chuyên gia hàng đầu trong ngành công nghiệp



2012

◆ **Sát nhập PM**
Củng cố vị trí hàng đầu trong ngành thiết bị bê tông, là khoản đầu tư vào ngành công nghiệp lớn nhất của Trung Quốc tại Đức



2013

◆ **Lần đầu tiên vượt qua 10 tỷ nhân dân tệ**
Lần đầu tiên, doanh số bán hàng ở nước ngoài vượt qua 10 tỷ nhân dân tệ, quy mô xuất khẩu đứng số 1 trong ngành công nghiệp



2014

◆ **Đầu tư vào Brazil**
Chủ tịch Tập Cận Bình đã chứng kiến lễ ký kết, đây là quốc gia đang phát triển lớn nhất Tây bán cầu



2015

◆ **Tiến ra toàn cầu với nhiều công ty Trung Quốc**
Tập đoàn SANY khởi xướng và tổ chức các hoạt động, giúp Trung Quốc và Ấn Độ ký kết nhiều dự án hợp tác lớn



2016

◆ **Khả năng hợp tác**
Đẩy mạnh công nghiệp hóa xây dựng ở Nam Phi và Malaysia, khởi động các dự án thiết bị năng lượng và cảng thông minh

Phần IV

Khách hàng tiêu biểu

04 KHÁCH HÀNG TIÊU BIỂU CỦA SANY --- VIỆT NAM

KHÁCH HÀNG TIÊU BIỂU CỦA SANY --- VIỆT NAM

Tập đoàn Trường Thịnh

SY215C: 8 máy

SY365C: 5 máy

SY500H: 1 máy



04 KHÁCH HÀNG TIÊU BIỂU CỦA SANY --- VIỆT NAM



KHÁCH HÀNG TIÊU BIỂU CỦA SANY --- VIỆT NAM

Tập đoàn Rạng Đông

SANY SY312C-6W : 5 máy

SY365H : 1 máy

SY245H : 1 máy



Tập đoàn **Rạng Đông** được thành lập từ đầu năm 1991, hoạt động trong các lĩnh vực: xây lắp các loại cơ sở hạ tầng; Các công trình BOT; Khai thác khoáng sản; Sản xuất vật liệu xây dựng; Đồ gỗ; Cơ khí; Trồng rừng; Trồng rừng cao su; Đầu tư các khu dân cư; Các khu du lịch phức hợp (resort, khách sạn, sân golf,...).

04 KHÁCH HÀNG TIÊU BIỂU CỦA SANY --- VIỆT NAM



KHÁCH HÀNG TIÊU BIỂU CỦA SANY --- VIỆT NAM

Mở khai thác đá tại Yên Bái

SY500H: 4 máy

SY375H: 1 máy



04 KHÁCH HÀNG TIÊU BIỂU CỦA SANY --- VIỆT NAM



KHÁCH HÀNG TIÊU BIỂU CỦA SANY --- VIỆT NAM

Mở khai thác đá tại Ho à B ãnh
SY375H: 1 máy

Mở khai thác đá tại Ho à B ãnh II
SY245H: 1 máy

04 KHÁCH HÀNG TIÊU BIỂU CỦA SANY --- VIỆT NAM

KHÁCH HÀNG TIÊU BIỂU CỦA SANY --- VIỆT NAM

TẬP ĐOÀN DELTA

SY215C: 2 m áy

SY245H: 1 m áy



04 KHÁCH HÀNG TIÊU BIỂU CỦA SANY --- VIỆT NAM



KHÁCH HÀNG TIÊU BIỂU CỦA SANY --- VIỆT NAM

CÔNG TY CỔ PHẦN THỦY ĐIỆN NẬM KHÓA 3

Tỉnh thành: Lào Cai

Tên khách hàng: NẬM KHÓA 3

SY215C : 1 Máy



Máy SY215C trải qua 24h leo núi, lội nước, ngồi thang mây, chui qua hầm, cuối cùng cũng kịp trước khi sửa thang mây đưa máy đến thủy điện Nậm Khê Lào Cai, chúc dự án sớm hoàn công đi vào sản xuất.

04 KHÁCH HÀNG TIÊU BIỂU CỦA SANY --- VIỆT NAM

KHÁCH HÀNG TIÊU BIỂU CỦA SANY -- VIỆT NAM

Mỏ Lai Châu

SY245H: 1 máy



04 KHÁCH HÀNG TIÊU BIỂU CỦA SANY --- VIỆT NAM



KHÁCH HÀNG TIÊU BIỂU CỦA SANY --- VIỆT NAM

THẮNG HƯƠNG BẮC CẠN

SY55C: 1 máy

THANH HOÀNG

SY55U: 1 máy

04 KHÁCH HÀNG TIÊU BIỂU CỦA SANY --- VIỆT NAM



KHÁCH HÀNG TIÊU BIỂU CỦA SANY --- VIỆT NAM

Mỏ đá Yên Bái

SY500H: 2 máy

Búa phá đá: EDT8000



SANY SY500H & EDT 8000

- Độ cứng của đá : 98 Mpa
- Hiệu suất phá đá : 30~50 m³/h
- Tiêu hao nhiên liệu: 35 L/H
- Định búa : $\varnothing 195$ mm

04 KHÁCH HÀNG TIÊU BIỂU CỦA SANY --- VIỆT NAM

**KHÁCH HÀNG TIÊU
BIỂU CỦA SANY ---
VIỆT NAM**

**GANG THÉP TUYẾN QUANG
SY375H: 1 máy**



04 KHÁCH HÀNG TIÊU BIỂU CỦA SANY --- VIỆT NAM



KHÁCH HÀNG TIÊU BIỂU CỦA SANY --- VIỆT NAM

MỘT THÀNH VIÊN ĐÔNG BẮC

SY245H: 1 máy

KHOÁNG SẢN ĐẠI PHÁT

SY215H: 1 máy



SANY



FULI

VIETNAM FULI MACHINERY Co.,Ltd

HQ Office Add: 23rd Floor, B Block, Song Da Building, Pham Hung street,
My Dinh I Ward, Nam Tu Liem District, Ha Noi, Vietnam

Sales Hotline: 0888 600031

Service Hotline: 0777 600031

Thanks!

